

SERIE 3D

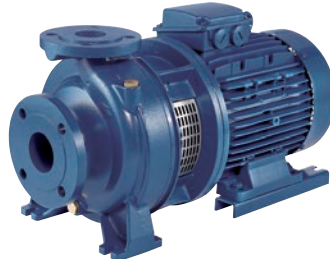


Electrobomba centrífuga monobloc Normalizada según EN 733 - Hierro fundido

Electrobombas centrífugas monobloc y normalizadas construidas en hierro fundido (Serie 3D) particularmente adecuadas para el abastecimiento de agua doméstico y líquidos no agresivos, abastecimiento agrícola e industrial, grupos de presión y contra incendios, aire acondicionado, lavado a presión y torres de refrigeración. Incorporadas a diferentes tipos de maquinaria industrial.



3D



3DS



3DP



Construcción robusta



Impulsor en Acero Inoxidable



Possibilidad de instalarse en maquinaria para uso industrial

Materiales

Cuerpo de bomba Hierro fundido.

Impulsor	AISI 304: para series 32, 40 y 50 AISI 316 microfundido: para serie 65.
Eje	AISI 304 (sólo parte en contacto con el líquido).
Cierre mecánico SERIE 3D	Carbón / Cerámica / NBR (estándar)
Otros cierres mecánicos (opcionales)	Versión H: Carbón/Cerámica/FPM (Vitón) Versión HS: SiC / SiC / FPM (Vitón) Versión E, consultar
Soporte motor	Hierro fundido para modelo 32-200/3/15/18,5/22 kW Aluminio para el resto de la gama

Datos técnicos

Eficiencia	Motor trifásico eficiencia IE3 a partir de 0,75 kW de potencia nominal inclusive.
Presión máx. de trabajo	10 bar
Temperatura máx. de líquido vehiculado SERIE 3D	-5°C ÷ +90°C para versión estándar. -5°C ÷ +110°C para versión H y HS. -5°C ÷ +120°C para versión E (consultar).
MEI	> 0,4
Polos	2 y 4
Aislamiento	Clase F (B para altas temperaturas)
Grado de protección	IP55
Tensión	- Monofásica 230V ±10% - Trifásica 230/400V ±10% (hasta 4 kW) - Trifásica 400/690V ±10% (desde 5,5 kW)
Protección	Protección del motor a cargo del cliente.

Opcional



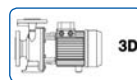
Cierres mecánicos
Versión H (Alta temperatura)
Versión HS (Líquidos especiales)

Conexiones

DNA	32-125/160/200	Brida DN50
	40-125/160/200	Brida DN65
	50-125/160/200	Brida DN65
	65-125/160/200	Brida DN80
DNI	32-125/160/200	Brida DN32
	40-125/160/200	Brida DN40
	50-125/160/200	Brida DN50
	65-125/160/200	Brida DN65

Versiones Serie 3D

Disponibles en 3 versiones diferentes con motores de 2 y 4 polos:



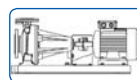
3D

Monobloc con eje prolongado



3DS

Monobloc con motor estándar y eje acoplado



3DP

Sobre bancada con motor estándar y espaciador

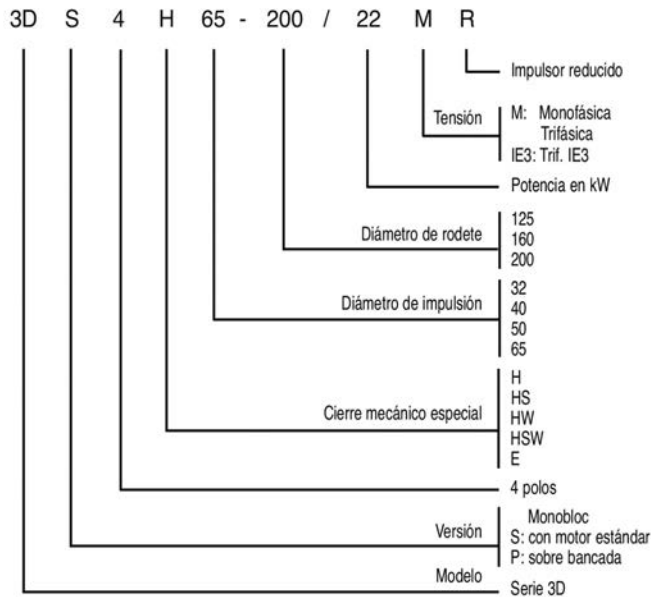
*Disponible también versiones con voltajes especiales y cierres mecánicos especiales

SERIE 3D

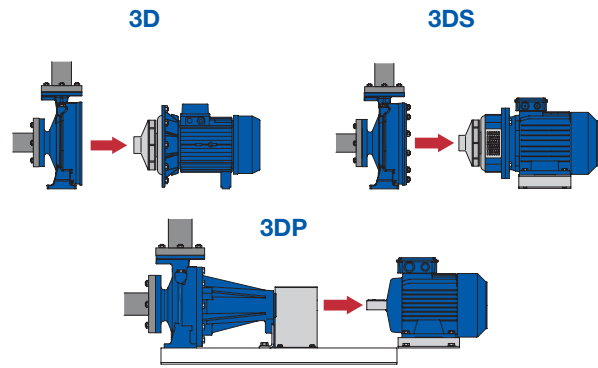
Electrobomba centrífuga monobloc Normalizada según EN 733 - Hierro fundido



Denominación



Fácil mantenimiento



Para facilitar las operaciones de mantenimiento, el impulsor, el soporte y el motor pueden ser extraídos sin desmontar el cuerpo de bomba de la instalación.

Accesorios



Kit de contrabridas
Kit de contrabridas Galvanizadas.



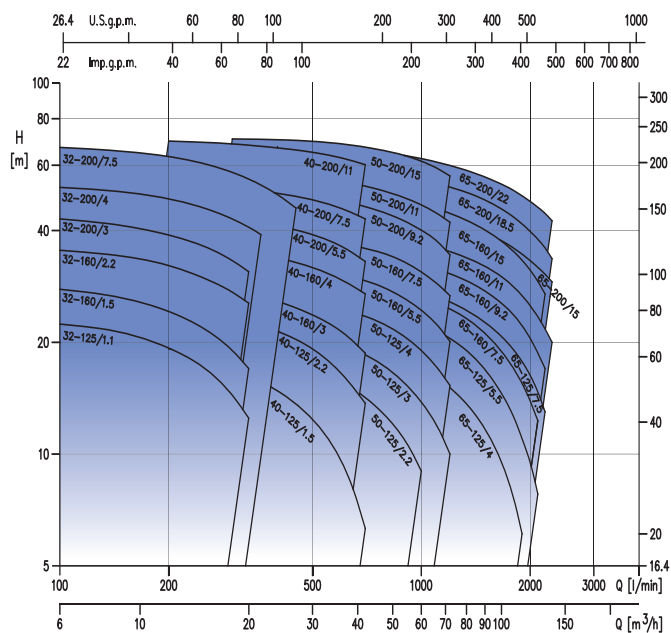
Sistemas de control
E-SPD - Variador de velocidad compacto.

Possibilidad de Convertidor de frecuencia industrial.

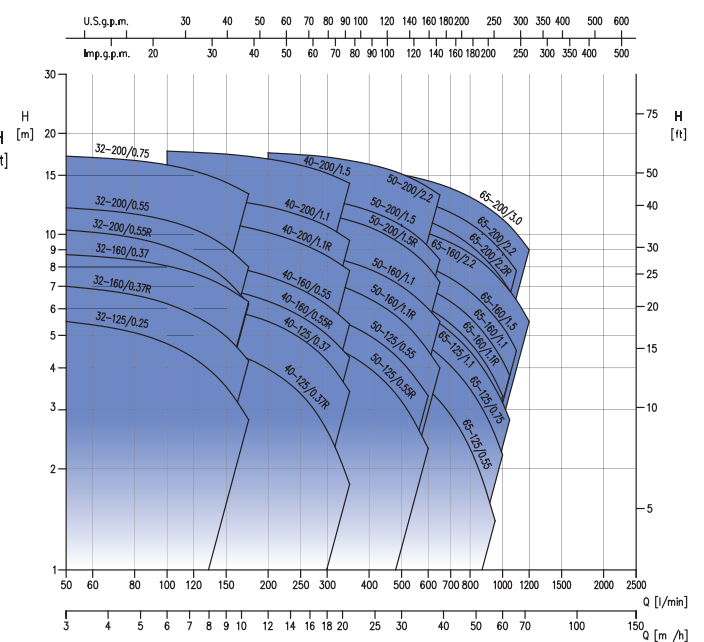
Motores estándar (Series 3DS y 3DP)

Las series 3DS y 3DP montan motores estándar IEC. Esto hace más fácil encontrar un motor de sustitución, en caso de que sea necesario.

Campo de trabajo - 2.900 r.p.m.



Campo de trabajo - 1.450 r.p.m.



SERIE 3D



Electrobomba centrífuga monobloc en Hierro fundido con impulsor en AISI 304 / AISI 316

Monofásica 230V													2 Polos				
Modelo	Código	kW	CV	Q=Caudal										Inten. Abs. [A]	DNA	DNI	Peso [kg]
				l/min	100	150	200	250	300	400	500	700	1000				
				m³/h	6	9	12	15	18	24	30	42	60				
H=Altura manométrica total (m)																	
3D 32-125/1,1 M	2540070000	1,1	1,5		22,4	21,2	19,3	17,1	14,4	-	-	-	-	6,7	50	32	25
3D 32-160/1,5 M	2540080000	1,5	2		27,5	25,9	23,7	21,3	18,5	-	-	-	-	9,6	50	32	29
3D 32-160/2,2 M	2540100000	2,2	3		35,4	34,1	32,2	29,8	27,3	-	-	-	-	13,3	50	32	35,7
3D 40-125/1,5 M	2541080000	1,5	2		-	-	18,2	17,6	16,8	14,8	12,4	6,3	-	9,6	65	40	25,5
3D 40-125/2,2 M	2541100000	2,2	3		-	-	24,4	23,9	23,2	21,4	19,2	13,7	-	13,3	65	40	31,7
3D 50-125/2,2 M	2542100000	2,2	3		-	-	-	-	-	18	17	14,2	9	13,3	65	50	34,4

* Hasta 5,5 CV tensión 230-400 V, de 7,5 CV en adelante 400-690 V

Trifásica 230/400/690V - Modelos 32 / 40 / 50													2 Polos							
Modelo	Código	kW	CV	Q=Caudal										Inten. Abs. [A]			DNA	DNI	Peso [kg]	
				l/min	100	150	200	300	400	500	700	800	1000	1200	230V	400V				690V
				m³/h	6	9	12	18	24	30	42	48	60	72						
H=Altura manométrica total (m)																				
3D/I 32-125/1.1	2540070004I	1,1	1,5		22,4	21,2	19,3	14,4	-	-	-	-	-	5,8	3,3	-	50	32	29,5	
3D/I 32-160/1.5	2540080004I	1,5	2		27,5	25,9	23,7	18,5	-	-	-	-	-	5,8	3,3	-	50	32	33,5	
3D/I 32-160/2.2	2540100004I	2,2	3		35,4	34,1	32,2	27,3	-	-	-	-	-	8,2	4,7	-	50	32	36	
3D/I 32-200/3.0	2540110004I	3	4		43	41	39	33	-	-	-	-	-	11,1	6,4	-	50	32	47,5	
3D/I 32-200/4.0	2540120004I	4	5,5		52,5	51	49	43	-	-	-	-	-	15,1	8,7	-	50	32	50	
3D/I 32-200/7.5	2540140004I	7,5	10		67	65	63	57	50	-	-	-	-	13,6	7,9	50	32	65,1		
3D/I 40-125/1.5	2541080004I	1,5	2		-	-	18,2	16,8	14,8	12,4	6,3	-	-	5,8	3,3	-	65	40	30	
3D/I 40-125/2.2	2541100004I	2,2	3		-	-	24,4	23,2	21,4	19,2	13,7	-	-	8,2	4,7	-	65	40	32	
3D/I 40-160/3.0	2541110004I	3	4		-	-	29,4	27,8	25,8	23,7	18,7	-	-	11,1	6,4	-	65	40	39	
3D/I 40-160/4.0	2541120004I	4	5,5		-	-	37,2	35,7	33,8	31,8	27	-	-	15,1	8,7	-	65	40	48	
3D/I 40-200/5.5	2541130004I	5,5	7,5		-	-	44,5	43	41	39	33	-	-	10,6	6,1	65	40	60		
3D/I 40-200/7.5	2541140004I	7,5	10		-	-	53,5	52	50,5	48,5	43	-	-	13,6	7,9	65	40	66,1		
3D/I 40-200/11	2541160004I	11	15		-	-	70	68,5	67	65	60	-	-	21,3	12,3	65	40	82,4		
3D/I 50-125/2.2	2542100004I	2,2	3		-	-	-	18	17	14,2	12,6	9	-	8,2	4,7	-	65	50	37	
3D/I 50-125/3.0	2542110004I	3	4		-	-	-	21,5	20,8	18,5	17,1	13,8	10	11,1	6,4	-	65	50	39,5	
3D/I 50-125/4.0	2542120004I	4	5,5		-	-	-	25,8	25,3	23,5	22,2	19	15,3	15,1	8,7	-	65	50	48	
3D/I 50-160/5.5	2542130004I	5,5	7,5		-	-	-	32	31,5	29,3	27,9	24,4	20	10,6	6,1	65	50	60		
3D/I 50-160/7.5	2542140004I	7,5	10		-	-	-	38,2	37,6	35,8	34,5	30,9	26,7	13,6	7,9	65	50	67,1		
3D/I 50-200/9.2	2542150004I	9,2	12,5		-	-	-	49,5	46,5	44,5	40	34,4	-	17,2	10	65	50	77		
3D/I 50-200/11	2542160004I	11	15		-	-	-	55,5	52,5	51	47	42	-	21,3	12,3	65	50	82,4		
3D/I 50-200/15	2542170004I	15	20		-	-	-	69,5	67	65,5	61,5	56	-	30	17,3	65	50	124,1		

* Hasta 5,5 CV tensión 230-400 V, de 7,5 CV en adelante 400-690 V

Trifásica 230/400/690V - Modelos 65													2 Polos						
Modelo	Código	kW	CV	Q=Caudal										Inten. Abs. [A]			DNA	DNI	Peso [kg]
				l/min	600	700	1000	1300	1600	1900	2100	2200	2300	230V	400V	690V			
				m³/h	36	42	60	78	96	114	126	132	138						
H=Altura manométrica total (m)																			
3D/I 65-125/4.0	2543120004I	4	5,5		20,4	19,8	17,2	14	10,4	6	-	-	-	15,1	8,7	-	80	65	53
3D/I 65-125/5.5	2543130004I	5,5	7,5		-	25	22,5	19,4	15,5	11	8	-	-	10,6	6,1	80	65	65	
3D/M 65-125/7.5	2549130004M	7,5	10		-	29,6	27,5	24,7	21,5	17,8	14,7	13	-	13,6	7,9	80	65	72,6	
3D/M 65-160/7.5	2543140004M	7,5	10		-	29	26,6	23,5	19,8	15,5	12,3	-	-	13,6	7,9	80	65	73,1	
3D/M 65-160/9.2	2543150004M	9,2	12,5		-	34,7	32,4	29,6	26,3	22,2	18,8	17	-	17,2	10	80	65	85	
3D/M 65-160/11	2543160004M	11	15		-	39	37	34	31	27	23	22	20	21,3	12,3	80	65	87,4	
3D/M 65-160/15	2543170004M	15	20		-	46	44	41,5	38,4	34,6	31,9	30,5	29	27,7	17,3	80	65	129,1	
3D/M 65-200/15	2544170004M	15	20		-	51	47	43	38,6	33,3	29,2	27	-	27,7	17,3	80	65	129,1	
3D/M 65-200/18.5	2544180004M	18,5	25		-	58	55	51	47	41,5	37,9	35,9	33,6	35	20,3	80	65	146,3	
3D/M 65-200/22	2544190004M	22	30		-	65,5	62,5	58,5	54,5	49,5	46	44,5	42,5	39,7	23,6	80	65	158,1	

* Hasta 5,5 CV tensión 230-400 V, de 7,5 CV en adelante 400-690 V

SERIE 3D4



Electrobomba centrífuga monobloc en Hierro fundido con impulsor en AISI 304 / AISI 316



3D / 3D4

Trifásica 230/400V - Modelos 32 / 40 4 Polos

Modelo	Código	kW	CV	Q=Caudal										Inten. Abs. [A]		DNA	DNI	Peso [kg]
				I/min	50	100	150	175	200	250	300	350	230V	400V				
				m³/h	3	6	9	10,5	12	15	18	21						
H=Altura manométrica total (m)																		
3D4 32-125/0,25	2540010004	0,25	0,33		5,5	4,7	3,5	2,8	-	-	-	-	1,9	1,1	50	32	23.9	
3D4 32-160/0,37R	2540020004	0,37	0,5		7,0	6,2	5,0	4,2	-	-	-	-	2,6	1,5	50	32	31.1	
3D4 32-160/0,37	2540920004	0,37	0,5		8,7	8,1	7,0	6,3	-	-	-	-	2,6	1,5	50	32	31.3	
3D4 32-200/0,55R	2540030004	0,55	0,75		10,3	9,2	7,3	6,2	-	-	-	-	2,6	1,5	50	32	35.9	
3D4 32-200/0,55	2540930004	0,55	0,75		12,0	11,0	9,2	8,0	-	-	-	-	2,6	1,5	50	32	35.9	
3D4/I 32-200/0,75	2540050004I	0,75	1		17,1	16,1	14,3	13,2	-	-	-	-	4,6	2,7	50	32	39.5	
3D4 40-125/0,37R	2541020004	0,37	0,5		-	4,8	4,5	4,3	4,0	3,4	2,6	1,8	1,9	1,1	65	40	24.7	
3D4 40-125/0,37	2541920004	0,37	0,5		-	6,3	6,0	5,8	5,5	4,9	4,2	3,4	1,9	1,1	65	40	24.8	
3D4 40-160/0,55R	2541030004	0,55	0,75		-	7,3	6,9	6,6	6,3	5,7	5,0	4,3	2,6	1,5	65	40	32.3	
3D4 40-160/0,55	2541930004	0,55	0,75		-	8,6	8,1	7,8	7,5	6,9	6,2	5,4	2,6	1,5	65	40	32.7	
3D4/I 40-200/1,1R	2541070004I	1,1	1,5		-	11,2	10,8	10,5	10,1	9,4	8,6	7,8	4,6	2,7	65	40	41.2	
3D4/I 40-200/1,1	2541970004I	1,1	1,5		-	13,2	12,7	12,4	12,1	11,4	10,6	9,6	4,6	2,7	65	40	41.3	
3D4/I 40-200/1,5	2541980004I	1,5	2		-	17,7	17,3	17,1	16,8	16,1	15,2	14,2	6,2	3,6	65	40	43.0	

* Hasta 5,5 CV tensión 230-400 V, de 7,5 CV en adelante 400-690 V

Trifásica 230/400V - Modelos 50 / 65 4 Polos

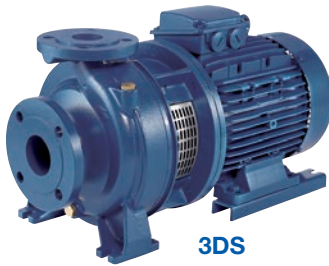
Modelo	Código	kW	CV	Q=Caudal												Inten. Abs. [A]		DNA	DNI	Peso [kg]
				I/min	200	250	300	350	500	600	800	950	1050	1200	230V	400V				
				m³/h	12	15	18	21	30	36	48	57	63	72						
H=Altura manométrica total (m)																				
3D4 50-125/0,55R	2542030004	0,55	0,75		5,2	5,0	4,7	4,4	3,2	2,3	-	-	-	2,6	1,5	65	50	32.7		
3D4 50-125/0,55	2542930004	0,55	0,75		6,2	6,0	5,7	5,4	4,2	3,3	-	-	-	2,6	1,5	65	50	32.8		
3D4/I 50-160/1,1R	2542070004I	1,1	1,5		7,8	7,6	7,2	6,9	5,5	4,5	-	-	-	4,6	2,7	65	50	42.2		
3D4/I 50-160/1,1	2542970004I	1,1	1,5		9,1	8,9	8,6	8,3	7,0	6,0	-	-	-	4,6	2,7	65	50	42.3		
3D4/I 50-200/1,5R	2542080004I	1,5	2		12,1	11,8	11,4	11,0	9,3	8,0	-	-	-	6,2	3,6	65	50	43.4		
3D4/I 50-200/1,5	2542980004I	1,5	2		13,3	13,0	12,7	12,2	10,6	9,2	-	-	-	6,2	3,6	65	50	44.5		
3D4/I 50-200/2,2	2542900004I	2,2	3		17,5	17,3	17,0	16,6	15,1	13,8	-	-	-	7,8	4,5	65	50	42.9		
3D4/H 65-125/0,55	2543030004H	0,55	0,75		-	-	4,8	4,6	4,0	3,5	2,3	1,4	-	2,6	1,5	80	65	37.2		
3D4/I 65-125/0,75	2543040004I	0,75	1		-	-	6,0	5,8	5,2	4,6	3,5	2,5	-	4,6	2,7	80	65	35.3		
3D4/I 65-125/1,1	2543070004I	1,1	1,5		-	-	7,2	7,0	6,3	5,7	4,5	3,5	2,8	4,6	2,7	80	65	35.3		
3D4/I 65-160/1,1	2543970004I	1,1	1,5		-	-	-	8,1	7,4	6,9	5,7	4,6	3,8	4,6	2,7	80	65	44.6		
3D4/I 65-160/1,5	2543080004I	1,5	2		-	-	-	9,2	8,5	8,0	6,7	5,7	4,9	6,2	3,6	80	65	46.1		
3D4/I 65-160/2,2	2543100004I	2,2	3		-	-	-	11,3	10,6	10,1	8,8	7,6	6,8	5,5	7,8	4,5	80	65	48.1	
3D4/I 65-200/2,2 R	2544100004I	2,2	3		-	-	-	12,4	11,6	10,9	9,3	7,8	6,8	-	7,8	4,5	80	65	46.5	
3D4/I 65-200/2,2	2544900004I	2,2	3		-	-	-	13,9	13,0	12,4	10,8	9,3	8,3	-	7,8	4,5	80	65	46.5	
3D4/I 65-200/3,0	2544110004I	3	4		-	-	-	15,8	15,1	14,4	12,9	11,6	10,6	9	11,8	6,8	80	65	54.5	

* Hasta 5,5 CV tensión 230-400 V, de 7,5 CV en adelante 400-690 V

SERIE 3DS



Electrobomba centrífuga Normalizada en Hierro fundido con impulsor en AISI 304 / AISI 316



3DS

Trifásica 230/400/690V - Modelos 32 / 40 / 50																	2 Polos					
Modelo	Código	kW	CV	Q=Caudal												Inten. Abs. [A]			DNA	DNI	Peso [kg]	
				I/min	100	150	200	300	400	500	700	800	1000	1200	230V	400V	690V					
				m³/h	6	9	12	18	24	30	42	48	60	72	H=Altura manométrica total (m)							
3DS/I 32-125/1,1	2560070004I	1,1	1,5		22,4	21,2	19,3	14,4	-	-	-	-	-	-	-	-	4,2	2,4	-	50	32	32,1
3DS/I 32-160/1,5	2560080004I	1,5	2		27,5	25,9	23,7	18,5	-	-	-	-	-	-	-	-	5,2	3,0	-	50	32	36,3
3DS/I 32-160/2,2	2560100004I	2,2	3		35,4	34,1	32,2	27,3	-	-	-	-	-	-	-	-	8	4,6	-	50	32	40,4
3DS/I 32-200/3,0	2560110004I	3	4		43,0	41,0	39,0	33,0	-	-	-	-	-	-	-	-	9,7	5,6	-	50	32	59,3
3DS/I 32-200/4,0	2560120004I	4	5,5		52,5	51,0	49,0	43,0	-	-	-	-	-	-	-	-	12,1	7,0	-	50	32	60,8
3DS/I 32-200/7,5	2560140004I	7,5	10		67,0	65,0	63,0	57,0	50,0	-	-	-	-	-	-	-	-	13,1	7,6	50	32	92,0
3DS/I 40-125/1,5	2561080004I	1,5	2		-	-	18,2	16,8	14,8	12,4	6,3	-	-	-	-	-	5,2	3,0	-	65	40	31,9
3DS/I 40-125/2,2	2561100004I	2,2	3		-	-	24,4	23,2	21,4	19,2	13,7	-	-	-	-	-	8,0	4,6	-	65	40	35,5
3DS/I 40-160/3,0	2561110004I	3	4		-	-	29,4	27,8	25,8	23,7	18,7	-	-	-	-	-	9,7	5,6	-	65	40	65,6
3DS/I 40-160/4,0	2561120004I	4	5,5		-	-	37,2	35,7	33,8	31,8	27,0	-	-	-	-	-	12,1	7,0	-	65	40	51,8
3DS/I 40-200/5,5	2561130004I	5,5	7,5		-	-	44,5	43,0	41,0	39,0	33,0	-	-	-	-	-	-	10,0	5,8	65	40	79,7
3DS/I 40-200/7,5	2561140004I	7,5	10		-	-	53,5	52,0	50,5	48,5	43,0	-	-	-	-	-	-	13,1	7,6	65	40	88,8
3DS/I 40-200/11,0	2561160004I	11	15		-	-	70,0	68,5	67,0	65,0	60,0	-	-	-	-	-	-	19,7	11,4	65	40	130,8
3DS/I 50-125/2,2	2562100004I	2,2	3		-	-	-	-	18,0	17,0	14,2	12,6	9,0	-	-	-	8,0	4,6	-	65	50	37,9
3DS/I 50-125/3,0	2562110004I	3	4		-	-	-	-	21,5	20,8	18,5	17,1	13,8	10,0	-	-	9,7	5,6	-	65	50	44,1
3DS/I 50-125/4,0	2562120004I	4	5,5		-	-	-	-	25,8	25,3	23,5	22,2	19,0	15,3	-	-	12,1	7,0	-	65	50	52,7
3DS/I 50-160/5,5	2562130004I	5,5	7,5		-	-	-	-	32,0	31,5	29,3	27,9	24,4	20,0	-	-	-	10,0	5,8	65	50	77,3
3DS/I 50-160/7,5	2562140004I	7,5	10		-	-	-	-	38,2	37,6	35,8	34,5	30,9	26,7	-	-	-	13,1	7,6	65	50	99,5
3DS/I 50-200/9,2	2562150004I	9,2	12,5		-	-	-	-	-	49,5	46,5	44,5	40,0	34,4	-	-	-	16,5	9,5	65	50	104,0
3DS/I 50-200/11,0	2562160004I	11	15		-	-	-	-	-	55,5	52,5	51,0	47,0	42,0	-	-	-	19,7	11,4	65	50	130,8
3DS/I 50-200/15,0	2562170004I	15	20		-	-	-	-	-	69,5	67,0	65,5	61,5	56,0	-	-	-	26,7	15,4	65	50	166,9

* Hasta 5,5 CV tensión 230-400 V, de 7,5 CV en adelante 400-690 V

Trifásica 230/400/690V - Modelos 65																	2 Polos					
Modelo	Código	kW	CV	Q=Caudal												Inten. Abs. [A]			DNA	DNI	Peso [kg]	
				I/min	600	700	1000	1300	1600	1900	2100	2200	2300	230V	400V	690V						
				m³/h	36	42	60	78	96	114	126	132	138	H=Altura manométrica total (m)								
3DS/I 65-125/4,0	2563120004I	4	5,5		20,4	19,8	17,2	14,0	10,4	6,0	-	-	-	-	-	-	12,1	7,0	-	80	65	65,4
3DS/I 65-125/5,5	2563130004I	5,5	7,5		-	25,0	22,5	19,4	15,5	11,0	8,0	-	-	-	-	-	-	10,0	5,8	80	65	76,3
3DS/M 65-125/7,5	2563140004M	7,5	10		-	29,6	27,5	24,7	21,5	17,8	14,7	13,0	-	-	-	-	-	13,1	7,6	80	65	99,9
3DS/M 65-160/7,5	2566140004M	7,5	10		-	29,0	26,6	23,5	19,8	15,5	12,3	-	-	-	-	-	-	13,1	7,6	80	65	99,2
3DS/M 65-160/9,2	2563150004M	9,2	12,5		-	34,7	32,4	29,6	26,3	22,2	18,8	17,0	-	-	-	-	-	16,5	9,5	80	65	108,0
3DS/M 65-160/11,0	2563160004M	11	15		-	39,0	37,0	34,0	31,0	27,0	23,0	22,0	20,0	-	-	-	-	19,7	11,4	80	65	106,8
3DS/M 65-160/15,0	2563170004M	15	20		-	46,0	44,0	41,5	38,4	34,6	31,9	30,5	29,0	-	-	-	-	26,7	15,4	80	65	142,9
3DS/M 65-200/15,0	2566170004M	15	20		-	51,0	47,0	43,0	38,6	33,3	29,2	27,0	-	-	-	-	-	26,7	15,4	80	65	156,9
3DS/M 65-200/18,5	2563180004M	18,5	25		-	58,0	55,0	51,0	47,0	41,5	37,9	35,9	33,6	-	-	-	-	33,0	19,1	80	65	158,5
3DS/M 65-200/22,0	2563190004M	22	30		-	65,5	62,5	58,5	54,5	49,5	46,0	44,5	42,5	-	-	-	-	38,0	22,0	80	65	197,0

* Hasta 5,5 CV tensión 230-400 V, de 7,5 CV en adelante 400-690 V

SERIE 3DS4



Electrobomba centrífuga Normalizada en Hierro fundido con impulsor en AISI 304 / AISI 316



3DS4

Trifásica 230/400V - Modelos 32 / 40													4 Polos				
Modelo	Código	kW	CV	Q=Caudal									Inten. Abs. [A]		DNA	DNI	Peso [kg]
				l/min	50	100	150	175	200	250	300	350	230V	400V			
				m³/h	3	6	9	10,5	12	15	18	21					
H=Altura manométrica total (m)																	
3DS4 32-125/0,25	2560010004	0,25	0,33		5,5	4,7	3,5	2,8	-	-	-	-	1,6	0,9	50	32	24,3
3DS4 32-160/0,37R	2569020004	0,37	0,5		7,0	6,2	5,0	4,2	-	-	-	-	2,1	1,2	50	32	29,9
3DS4 32-160/0,37	2560020004	0,37	0,5		8,7	8,1	7,0	6,3	-	-	-	-	2,1	1,2	50	32	30,1
3DS4 32-200/0,55R	2569030004	0,55	0,75		10,3	9,2	7,3	6,2	-	-	-	-	2,8	1,6	50	32	39,4
3DS4 32-200/0,55	2560030004	0,55	0,75		12,0	11,0	9,2	8,0	-	-	-	-	2,8	1,6	50	32	44,4
3DS4/I 32-200/0,75	2560050004I	0,75	1		17,1	16,1	14,3	13,2	-	-	-	-	3,1	1,8	50	32	40,9
3DS4 40-125/0,37R	2568020004	0,37	0,5		-	4,8	4,5	4,3	4,0	3,4	2,6	1,8	2,1	1,2	65	40	25,3
3DS4 40-125/0,37	2561020004	0,37	0,5		-	6,3	6,0	5,8	5,5	4,9	4,2	3,4	2,1	1,2	65	40	25,3
3DS4 40-160/0,55R	2568030004	0,55	0,75		-	7,3	6,9	6,6	6,3	5,7	5,0	4,3	2,8	1,6	65	40	35,6
3DS4 40-160/0,55	2561030004	0,55	0,75		-	8,6	8,1	7,8	7,5	6,9	6,2	5,4	2,8	1,6	65	40	35,6
3DS4/I 40-200/1,1R	2568070004I	1,1	1,5		-	11,2	10,8	10,5	10,1	9,4	8,6	7,8	4,3	2,5	65	40	49,2
3DS4/I 40-200/1,1	2561070004I	1,1	1,5		-	13,2	12,7	12,4	12,1	11,4	10,6	9,6	4,3	2,5	65	40	49,2
3DS4/I 40-200/1,5	2568080004I	1,5	2		-	17,7	17,3	17,1	16,8	16,1	15,2	14,2	6,2	3,6	65	40	50,8

* Hasta 5,5 CV tensión 230-400 V, de 7,5 CV en adelante 400-690 V

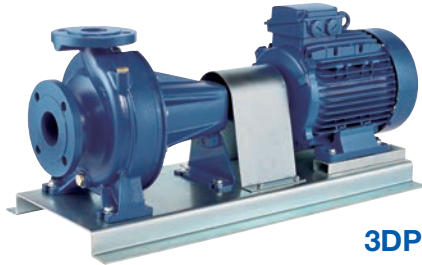
Trifásica 230/400V - Modelos 50 / 65													4 Polos						
Modelo	Código	kW	CV	Q=Caudal											Inten. Abs. [A]		DNA	DNI	Peso [kg]
				l/min	200	250	300	350	500	600	800	950	1050	1200	230V	400V			
				m³/h	12	15	18	21	30	36	48	57	63	72					
H=Altura manométrica total (m)																			
3DS4 50-125/0,55R	2567030004	0,55	0,75		5,2	5,0	4,7	4,4	3,2	2,3	-	-	-	-	2,8	1,6	65	50	36,0
3DS4 50-125/0,55	2562030004	0,55	0,75		6,2	6,0	5,7	5,4	4,2	3,3	-	-	-	-	2,8	1,6	65	50	36,0
3DS4/I 50-160/1,1R	2567070004I	1,1	1,5		7,8	7,6	7,2	6,9	5,5	4,5	-	-	-	-	4,3	2,5	65	50	49,8
3DS4/I 50-160/1,1	2562070004I	1,1	1,5		9,1	8,9	8,6	8,3	7,0	6,0	-	-	-	-	4,3	2,5	65	50	49,8
3DS4/I 50-200/1,5R	2567080004I	1,5	2		12,1	11,8	11,4	11,0	9,3	8,0	-	-	-	-	6,2	3,6	65	50	52,6
3DS4/I 50-200/1,5	2562080004I	1,5	2		13,3	13,0	12,7	12,2	10,6	9,2	-	-	-	-	6,2	3,6	65	50	52,6
3DS4/I 50-200/2,2	2567100004I	2,2	3		17,5	17,3	17,0	16,6	15,1	13,8	-	-	-	-	10,2	5,9	65	50	56,3
3DS4/H 65-125/0,55	2563030004H	0,55	0,75		-	-	4,8	4,6	4,0	3,5	2,3	1,4	-	-	2,8	1,6	80	65	36,8
3DS4/I 65-125/0,75	2563050004I	0,75	1		-	-	6,0	5,8	5,2	4,6	3,5	2,5	-	-	3,1	1,8	80	65	45,3
3DS4/I 65-125/1,1	2563070004I	1,1	1,5		-	-	7,2	7,0	6,3	5,7	4,5	3,5	2,8	-	4,3	2,5	80	65	47,5
3DS4/I 65-160/1,1	2566070004I	1,1	1,5		-	-	-	8,1	7,4	6,9	5,7	4,6	3,8	-	4,3	2,5	80	65	49,3
3DS4/I 65-160/1,5	2563080004I	1,5	2		-	-	-	9,2	8,5	8,0	6,7	5,7	4,9	-	6,2	3,6	80	65	61,7
3DS4/I 65-160/2,2	2563100004I	2,2	3		-	-	-	11,3	10,6	10,1	8,8	7,6	6,8	5,5	10,2	5,9	80	65	62,5
3DS4/I 65-200/2,2R	2565100004I	2,2	3		-	-	-	12,4	11,6	10,9	9,3	7,8	6,8	-	10,2	5,9	80	65	59,4
3DS4/I 65-200/2,2	2566100004I	2,2	3		-	-	-	13,9	13,0	12,4	10,8	9,3	8,3	-	10,2	5,9	80	65	59,9
3DS4/I 65-200/3,0	2563110004I	3	4		-	-	-	15,8	15,1	14,4	12,9	11,6	10,6	9	11,8	6,8	80	65	65,0

* Hasta 5,5 CV tensión 230-400 V, de 7,5 CV en adelante 400-690 V

SERIE 3DP



Electrobomba centrífuga Normalizada en Hierro fundido con impulsor en AISI 304 / AISI 316



3DP

Trifásica 230/400/690V - Modelos 32 / 40 / 50															2 Polos					
Modelo	kW	CV	Q=Caudal												Inten. Abs. [A]			DNA	DNI	Peso [kg]
			l/min m³/h	100 6	150 9	200 12	300 18	400 24	500 30	700 42	800 48	1000 60	1200 72	230V	400V	690V				
H=Altura manométrica total (m)																				
3DP/I 32-125/1,1	1,1	1,5		22,4	21,2	19,3	14,4	-	-	-	-	-	-	-	4,2	2,4	-	50	32	62,1
3DP/I 32-160/1,5	1,5	2		27,5	25,9	23,7	18,5	-	-	-	-	-	-	-	5,2	3,0	-	50	32	58,5
3DP/I 32-160/2,2	2,2	3		35,4	34,1	32,2	27,3	-	-	-	-	-	-	-	8	4,6	-	50	32	61,5
3DP/I 32-200/3,0	3	4		43,0	41,0	39,0	33,0	-	-	-	-	-	-	-	9,7	5,6	-	50	32	83,9
3DP/I 32-200/4,0	4	5,5		52,5	51,0	49,0	43,0	-	-	-	-	-	-	-	12,1	7,0	-	50	32	86,9
3DP/I 32-200/7,5	7,5	10		67,0	65,0	63,0	57,0	50,0	-	-	-	-	-	-	-	13,1	7,6	50	32	117,2
3DP/I 40-125/1,5	1,5	2		-	-	18,2	16,8	14,8	12,4	6,3	-	-	-	-	5,2	3,0	-	65	40	76,2
3DP/I 40-125/2,2	2,2	3		-	-	24,4	23,2	21,4	19,2	13,7	-	-	-	-	8,0	4,6	-	65	40	56,9
3DP/I 40-160/3,0	3	4		-	-	29,4	27,8	25,8	23,7	18,7	-	-	-	-	9,7	5,6	-	65	40	93,4
3DP/I 40-160/4,0	4	5,5		-	-	37,2	35,7	33,8	31,8	27,0	-	-	-	-	12,1	7,0	-	65	40	74,8
3DP/I 40-200/5,5	5,5	7,5		-	-	44,5	43,0	41,0	39,0	33,0	-	-	-	-	-	10,0	5,8	65	40	105,0
3DP/I 40-200/7,5	7,5	10		-	-	53,5	52,0	50,5	48,5	43,0	-	-	-	-	-	13,1	7,6	65	40	113,7
3DP/I 40-200/11	11	15		-	-	70,0	68,5	67,0	65,0	60,0	-	-	-	-	-	19,7	11,4	65	40	140,6
3DP/I 50-125/2,2	2,2	3		-	-	-	-	18,0	17,0	14,2	12,6	9,0	-	-	8,0	4,6	-	65	50	80,0
3DP/I 50-125/3,0	3	4		-	-	-	-	21,5	20,8	18,5	17,1	13,8	10,0	-	9,7	5,6	-	65	50	91,1
3DP/I 50-125/4,0	4	5,5		-	-	-	-	25,8	25,3	23,5	22,2	19,0	15,3	-	12,1	7,0	-	65	50	91,7
3DP/I 50-160/5,5	5,5	7,5		-	-	-	-	32,0	31,5	29,3	27,9	24,4	20,0	-	-	10,0	5,8	65	50	111,5
3DP/I 50-160/7,5	7,5	10		-	-	-	-	38,2	37,6	35,8	34,5	30,9	26,7	-	-	13,1	7,6	65	50	115,4
3DP/I 50-200/9,2	9,2	12,5		-	-	-	-	-	49,5	46,5	44,5	40,0	34,4	-	-	16,5	9,5	65	50	124,1
3DP/I 50-200/11	11	15		-	-	-	-	-	55,5	52,5	51,0	47,0	42,0	-	-	19,7	11,4	65	50	144,4
3DP/I 50-200/15	15	20		-	-	-	-	-	69,5	67,0	65,5	61,5	56,0	-	-	26,7	15,4	65	50	154,4

* Hasta 5,5 CV tensión 230-400 V, de 7,5 CV en adelante 400-690 V

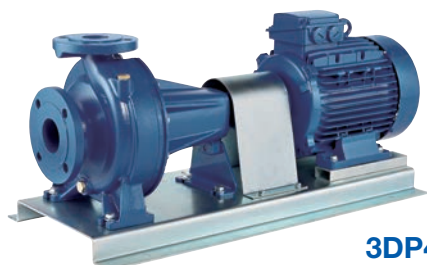
Trifásica 230/400/690V - Modelos 65															2 Polos					
Modelo	kW	CV	Q=Caudal										Inten. Abs. [A]			DNA	DNI	Peso [kg]		
			l/min m³/h	600 36	700 42	1000 60	1300 78	1600 96	1900 114	2100 126	2200 132	2300 138	230V	400V	690V					
H=Altura manométrica total (m)																				
3DP/I 65-125/4,0	4	5,5		20,4	19,8	17,2	14,0	10,4	6,0	-	-	-	-	-	12,1	7,0	-	80	65	70,9
3DP/I 65-125/5,5	5,5	7,5		-	25,0	22,5	19,4	15,5	11,0	8,0	-	-	-	-	-	10,0	5,8	80	65	115,3
3DP/M 65-125/7,5	7,5	10		-	29,6	27,5	24,7	21,5	17,8	14,7	13,0	-	-	-	-	13,1	7,6	80	65	129,9
3DP/M 65-160/7,5	7,5	10		-	29,0	26,6	23,5	19,8	15,5	12,3	-	-	-	-	-	13,1	7,6	80	65	133,2
3DP/M 65-160/9,2	9,2	12,5		-	34,7	32,4	29,6	26,3	22,2	18,8	17,0	-	-	-	-	16,5	9,5	80	65	138,0
3DP/M 65-160/11	11	15		-	39,0	37,0	34,0	31,0	27,0	23,0	22,0	20,0	-	-	-	19,7	11,4	80	65	144,8
3DP/M 65-160/15	15	20		-	46,0	44,0	41,5	38,4	34,6	31,9	30,5	29,0	-	-	-	26,7	15,4	80	65	151,0
3DP/M 65-200/15	15	20		-	51,0	47,0	43,0	38,6	33,3	29,2	27,0	-	-	-	-	26,7	15,4	80	65	156,0
3DP/M 65-200/18,5	18,5	25		-	58,0	55,0	51,0	47,0	41,5	37,9	35,9	33,6	-	-	-	33,0	19,1	80	65	156,2
3DP/M 65-200/22	22	30		-	65,5	62,5	58,5	54,5	49,5	46,0	44,5	42,5	-	-	-	38,0	22,0	80	65	211,0

* Hasta 5,5 CV tensión 230-400 V, de 7,5 CV en adelante 400-690 V

SERIE 3DP4



Electrobomba centrífuga Normalizada en Hierro fundido con impulsor en AISI 304 / AISI 316



3DP4

Trifásica 230/400V - Modelos 32 / 40													4 Polos			
Modelo	kW	CV	Q=Caudal								Inten. Abs. [A]		DNA	DNI	Peso [kg]	
			l/min m³/h	50 3	100 6	150 9	175 10,5	200 12	250 15	300 18	350 21	230V				400V
H=Altura manométrica total (m)																
3DP4 32-125/0,25	0,25	0,33		5,5	4,7	3,5	2,8	-	-	-	-	1,6	0,9	50	32	45,9
3DP4 32-160/0,37R	0,37	0,5		7,0	6,2	5,0	4,2	-	-	-	-	2,1	1,2	50	32	52,4
3DP4 32-160/0,37	0,37	0,5		8,7	8,1	7,0	6,3	-	-	-	-	2,1	1,2	50	32	52,4
3DP4 32-200/0,55R	0,55	0,5		10,3	9,2	7,3	6,2	-	-	-	-	2,8	1,6	50	32	64,9
3DP4 32-200/0,55	0,55	0,75		12,0	11,0	9,2	8,0	-	-	-	-	2,8	1,6	50	32	64,9
3DP4/I 32-200/0,75	0,75	1		17,1	16,1	14,3	13,2	-	-	-	-	3,1	1,8	50	32	65,9
3DP4 40-125/0,37R	0,37	0,5		-	4,8	4,5	4,3	4,0	3,4	2,6	1,8	2,1	1,2	65	40	55,6
3DP4 40-125/0,37	0,37	0,5		-	6,3	6,0	5,8	5,5	4,9	4,2	3,4	2,1	1,2	65	40	55,6
3DP4 40-160/0,55R	0,55	0,75		-	7,3	6,9	6,6	6,3	5,7	5,0	4,3	2,8	1,6	65	40	56,6
3DP4 40-160/0,55	0,55	0,75		-	8,6	8,1	7,8	7,5	6,9	6,2	5,4	2,8	1,6	65	40	56,6
3DP4/I 40-200/1,1R	1,1	1,5			11,2	10,8	10,5	10,1	9,4	8,6	7,8	4,3	2,5	65	40	76,4
3DP4/I 40-200/1,1	1,1	1,5			13,2	12,7	12,4	12,1	11,4	10,6	9,6	4,3	2,5	65	40	76,4
3DP4/I 40-200/1,5	1,5	2			17,7	17,3	17,1	16,8	16,1	15,2	14,2	6,2	3,6	65	40	79,3

* Hasta 5,5 CV tensión 230-400 V, de 7,5 CV en adelante 400-690 V

Trifásica 230/400V - Modelos 50 / 65													4 Polos					
Modelo	kW	CV	Q=Caudal										Inten. Abs. [A]		DNA	DNI	Peso [kg]	
			l/min m³/h	200 12	250 15	300 18	350 21	500 30	600 36	800 48	950 57	1050 63	1200 72	230V				400V
H=Altura manométrica total (m)																		
3DP4 50-125/0,55R	0,55	0,75		5,2	5,0	4,7	4,4	3,2	2,3	-	-	-	-	2,8	1,6	65	50	57,3
3DP4 50-125/0,55	0,55	0,75		6,2	6,0	5,7	5,4	4,2	3,3	-	-	-	-	2,8	1,6	65	50	57,3
3DP4/I 50-160/1,1R	1,1	1,5		7,8	7,6	7,2	6,9	5,5	4,5	-	-	-	-	4,3	2,5	65	50	68,3
3DP4/I 50-160/1,1	1,1	1,5		9,1	8,9	8,6	8,3	7,0	6,0	-	-	-	-	4,3	2,5	65	50	68,3
3DP4/I 50-200/1,5R	1,5	2		12,1	11,8	11,4	11,0	9,3	8,0	-	-	-	-	6,2	3,6	65	50	79,5
3DP4/I 50-200/1,5	1,5	2		13,3	13,0	12,7	12,2	10,6	9,2	-	-	-	-	6,2	3,6	65	50	79,5
3DP4/I 50-200/2,2	2,2	3		17,5	17,3	17,0	16,6	15,1	13,8	-	-	-	-	10,2	5,9	65	50	83,3
3DP4/H 65-125/0,55	0,55	0,75		-	-	4,8	4,6	4,0	3,5	2,3	1,4	-	-	2,8	1,6	80	65	63,8
3DP4/I 65-125/0,75	0,75	1		-	-	6,0	5,8	5,2	4,6	3,5	2,5	-	-	3,1	1,8	80	65	63,8
3DP4/I 65-125/1,1	1,1	1,5		-	-	7,2	7,0	6,3	5,7	4,5	3,5	2,8	-	4,3	2,5	80	65	73,5
3DP4/I 65-160/1,1	1,1	1,5		-	-	-	8,1	7,4	6,9	5,7	4,6	3,8	-	4,3	2,5	80	65	80,8
3DP4/I 65-160/1,5	1,5	2		-	-	-	9,2	8,5	8,0	6,7	5,7	4,9	-	6,2	3,6	80	65	82,2
3DP4/I 65-160/2,2	2,2	3		-	-	-	11,3	10,6	10,1	8,8	7,6	6,8	5,5	10,2	5,9	80	65	88,0
3DP4/I 65-200/2,2R	2,2	3		-	-	-	12,4	11,6	10,9	9,3	7,8	6,8	-	10,2	5,9	80	65	90,9
3DP4/I 65-200/2,2	2,2	3		-	-	-	13,9	13,0	12,4	10,8	9,3	8,3	-	10,2	5,9	80	65	90,9
3DP4/I 65-200/3,0	3	4		-	-	-	15,8	15,1	14,4	12,9	11,6	10,6	9	11,8	6,8	80	65	94,0

* Hasta 5,5 CV tensión 230-400 V, de 7,5 CV en adelante 400-690 V