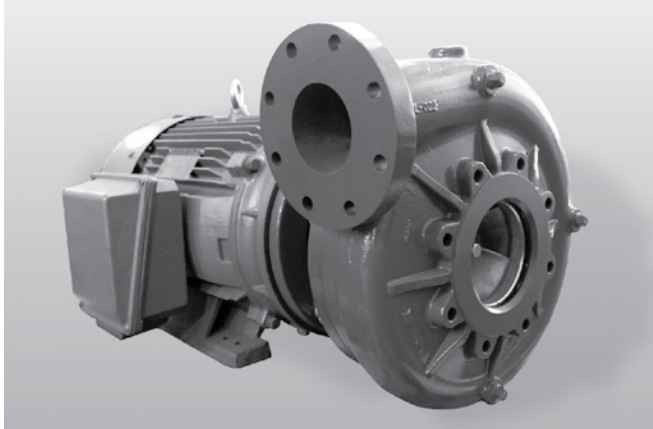


## Serie XS

Bombas Centrífugas Estándar - Acoplamiento Directo a Motor

PAGINA: CP-800

FECHA: Sept. 1, 2008



# FPS

## XS series

### Características:

- Área de empaquetadura para fácil acceso\*
  - Prensaestopa de 2 piezas en inoxidable\*
  - Se ajustan a los motores estándar JP
  - Impulsor balanceado hidráulicamente
  - Separador de flujo de la voluta en modelos de alta capacidad
  - Impulsor estándar inoxidable para la mayoría de los modelos
  - Facilidad de mantenimiento que incluye perforaciones para desplazamiento y soportes para elevación
  - La succión, descarga y soporte de montaje son los estándar en la industria para fácil renovación
- \* Únicamente para los modelos con sello de empaquetadura.

### Explicación del Número de Modelo

Ejemplo: 15XS4313-CCMLBD

15 = 15 HP (sólo CC)

XS = Serie Centrífuga

4 = Tamaño de Succión

3 = Tamaño de Descarga

13 = Diám. Nominal del Impulsor

CC = Acoplamiento Directo a Motor

M = Sello del Eje:

P = Empaquetadura

M = Sello Mecánico

LBD = Diámetro del Impulsor (Alpha)

A=0 F=5 L=10

B=1 G=6 M=11

C=2 H=7 N=12

D=3 J=8 P=13

E=4 K=9 Q=14

### Información para Pedidos

Diámetro Nominal del Impulsor, 13" - (CC) Acoplamiento Directo a Motor c/Motor Eléctrico										
Modelo de Bomba	Tam. de Succión/Desc.	HP	RPM	Carcasa del Motor	Recorte del Impulsor	Tipo de Motor	Sello del Eje	Descripción del Modelo	Número de Pedido	Peso
XS-3x25-13	3" x 2.5"	10	1750	215JP	9-3/8	APG	Empaquetadura	10XS32513-CCPKDJ	70032513100	390
		10	1750	215JP	9-7/8	APG	Empaquetadura	10XS32513-CCPKJJ	70032513102	390
		15	1750	254JP	11-3/8	APG	Empaquetadura	15XS32513-CCPMDJ	70032513110	483
		15	1750	254JP	11-7/8	APG	Empaquetadura	15XS32513-CCPMJJ	70032513112	483
		20	1750	256JP	12-3/4	APG	Empaquetadura	20XS32513-CCPNHF	70032513120	533
		20	1750	256JP	13-1/16	APG	Empaquetadura	20XS32513-CCPPAG	70032513122	533
		10	1750	215JP	9-3/8	APG	Sello Mecánico	10XS32513-CCMKDJ	71032513101	390
		10	1750	215JP	9-7/8	APG	Sello Mecánico	10XS32513-CCMKJJ	71032513103	390
		15	1750	254JP	11-3/8	APG	Sello Mecánico	15XS32513-CCMMDJ	71032513111	483
		15	1750	254JP	11-7/8	APG	Sello Mecánico	15XS32513-CCMMJJ	71032513113	483
		20	1750	256JP	12-3/4	APG	Sello Mecánico	20XS32513-CCMNHF	71032513121	533
		20	1750	256JP	13-1/16	APG	Sello Mecánico	20XS32513-CCMPAG	71032513123	533

NOTAS: Habrá un cargo adicional en el recorte del impulsor cuando no se trate de una medida estándar. Consulte la lista de precios para verificar cargos adicionales.

## Serie XS

### Bombas Centrífugas Estándar - Acoplamiento Directo a Motor

#### Información para Pedidos

Diámetro Nominal del Impulsor, 13" - (CC) Acoplamiento Directo a Motor c/Motor Eléctrico												
Modelo de Bomba	Tam. de Suc- ción/Desc.	HP	RPM	Carcasa del Motor	Recorte del Impulsor	Tipo de Motor	Sello del Eje	Descripción del Modelo	No. Pedido	Peso		
XS-4x3-13	4" x 3"	7.5	1750	213JP	8	APG	Empaquetadura	7XS4313-CCPJAA	70040313102	402		
		10	1750	215JP	9-1/8	APG	Empaquetadura	10XS4313-CCPKBD	70040313100	415		
		15	1750	254JP	10-3/4	APG	Empaquetadura	15XS4313-CCPLHF	70040313110	508		
		20	1750	256JP	11-3/4	APG	Empaquetadura	20XS4313-CCPMHF	70040313120	558		
		25	1750	284JP	12-5/16	APG	Empaquetadura	25XS4313-CCPNBD	70040313130	585		
		30	1750	286JP	12-3/4	APG	Empaquetadura	30XS4313-CCPNHF	70040313140	597		
		40	1750	324JP	13-1/6	APG	Empaquetadura	40XS4313-CCPPAG	70040313150	730		
		7.5	1750	213JP	8	APG	Sello Mecánico	7XS4313-CCMJAA	71040313103	402		
		10	1750	215JP	9-1/8	APG	Sello Mecánico	10XS4313-CCMKBD	71040313101	415		
		15	1750	254JP	10-3/4	APG	Sello Mecánico	15XS4313-CCMLHF	71040313111	508		
		20	1750	256JP	11-3/4	APG	Sello Mecánico	20XS4313-CCMMHF	71040313121	558		
		25	1750	284JP	12-5/16	APG	Sello Mecánico	25XS4313-CCMNDB	71040313131	585		
		30	1750	286JP	12-3/4	APG	Sello Mecánico	30XS4313-CCPNHF	71040313141	597		
		40	1750	324JP	13-1/6	APG	Sello Mecánico	40XS4313-CCMPAG	71040313151	730		
XS-6x4-13	6" x 4"	20	1750	256JP	9-3/8	APG	Empaquetadura	20XS6413-CCPKDJ	70060413100	573		
		25	1750	284JP	10-1/4	APG	Empaquetadura	25XS6413-CCPLCF	70060413110	600		
		30	1750	286JP	10-7/8	APG	Empaquetadura	30XS6413-CCPLJF	70060413120	612		
		30	1750	286JP	11-3/8	APG	Empaquetadura	30XS6413-CCPMDJ	70060413122	612		
		40	1750	324JP	12-1/4	APG	Empaquetadura	40XS6413-CCPNCF	70060413130	745		
		50	1750	326JP	12-7/8	APG	Empaquetadura	50XS6413-CCPNJJ	70060413140	878		
		20	1750	256JP	9-3/8	APG	Sello Mecánico	20XS6413-CCMKDJ	71060413101	573		
		25	1750	284JP	10-1/4	APG	Sello Mecánico	25XS6413-CCMLCF	71060413111	600		
		30	1750	286JP	10-7/8	APG	Sello Mecánico	30XS6413-CCMLJF	71060413121	612		
		30	1750	286JP	11-3/8	APG	Sello Mecánico	30XS6413-CCMMDJ	71060413123	612		
		40	1750	324JP	12-1/4	APG	Sello Mecánico	40XS6413-CCMNCF	71060413131	745		
		50	1750	326JP	12-7/8	APG	Sello Mecánico	50XS6413-CCMNJJ	71060413141	878		
		XS-8x6-13	8" x 6"	25	1750	284JP	9-1/2	APG	Empaquetadura	25XS8613-CCPKFA	70080613150	685
				30	1750	286JP	10	APG	Empaquetadura	30XS8613-CCPLAA	70080613100	697
40	1750			324JP	10-7/8	APG	Empaquetadura	40XS8613-CCPLJF	70080613110	830		
40	1750			324JP	11-1/8	APG	Empaquetadura	40XS8613-CCPMBD	70080613112	830		
50	1750			326JP	11-5/8	APG	Empaquetadura	50XS8613-CCPMGD	70080613120	963		
60	1750			364TCZ	11-7/8	APG	Empaquetadura	60XS8613-CCPMJJ	70080613130	1109		
60	1750			364TCZ	12-5/16	APG	Empaquetadura	60XS8613-CCPNBD	70080613132	1109		
75	1750			365TCZ	12-1/2	APG	Empaquetadura	75XS8613-CCPNFA	70080613140	1183		
75	1750			365TCZ	13	APG	Empaquetadura	75XS8613-CCMPAA	70080613142	1183		
25	1750			284JP	9-1/2	APG	Sello Mecánico	25XS8613-CCMKFA	71080613151	685		
30	1750			286JP	10	APG	Sello Mecánico	30XS8613-CCMLAA	71080613101	697		
40	1750			324JP	10-7/8	APG	Sello Mecánico	40XS8613-CCMLJF	71080613111	830		
40	1750			324JP	11-1/8	APG	Sello Mecánico	40XS8613-CCMMDJ	71080613113	830		
50	1750			326JP	11-5/8	APG	Sello Mecánico	50XS8613-CCMMGD	71080613121	963		
60	1750			364TCZ	11-7/8	APG	Sello Mecánico	60XS8613-CCMMJJ	71080613131	1109		
60	1750			364TCZ	12-5/16	APG	Sello Mecánico	60XS8613-CCMNDB	71080613133	1109		
75	1750			365TCZ	12-1/2	APG	Sello Mecánico	75XS8613-CCMNFA	71080613141	1183		
75	1750			365TCZ	13	APG	Sello Mecánico	75XS8613-CCMPAA	71080613143	1183		
XS-10x8-13	10" x 8"	60	1750	364TCZ	9-13/16	APG	Empaquetadura	60XS10813-CCPKJB	70100813100	1294		
		75	1750	365TCZ	10-7/8	APG	Empaquetadura	75XS10813-CCPLJJ	70100813110	1368		
		75	1750	365TCZ	11-1/4	APG	Empaquetadura	75XS10813-CCPLCF	70100813112	1368		
		100	1750	404TCZ	11-15/16	APG	Empaquetadura	100XS10813-CCPMKE	70100813120	1565		
		100	1750	404TCZ	12-3/8	APG	Empaquetadura	100XS10813-CCPNDJ	70100813122	1565		
		125	1750	444TCZ	12-3/4	APG	Empaquetadura	125XS10813-CCPNHF	70100813130	1888		
		150	1750	445TCZ	13	APG	Empaquetadura	150XS10813-CCPPAA	70100813140	1981		
		60	1750	364TCZ	9-13/16	APG	Sello Mecánico	60XS10813-CCMKJB	71100813101	1294		
		75	1750	365TCZ	10-7/8	APG	Sello Mecánico	75XS10813-CCMLJF	71100813111	1368		
		75	1750	365TCZ	11-1/4	APG	Sello Mecánico	75XS10813-CCMLCF	71100813113	1368		
		100	1750	404TCZ	11-15/16	APG	Sello Mecánico	100XS10813-CCMMKE	71100813121	1565		
		100	1750	404TCZ	12-3/8	APG	Sello Mecánico	100XS10813-CCMNDJ	71100813123	1565		
		125	1750	444TCZ	12-3/4	APG	Sello Mecánico	125XS10813-CCMNHF	71100813131	1888		
		150	1750	445TCZ	13	APG	Sello Mecánico	150XS10813-CCMPAA	71100813141	1981		

NOTAS: Habrá un cargo adicional en el recorte del impulsor cuando no se trate de una medida estándar.  
Consulte la lista de precios para verificar cargos adicionales.



**Franklin Electric**

400 E. Spring St., Bluffton, IN 46714  
Tel: 260.824.2900 Fax: 260.824.2909  
www.franklin-electric.com

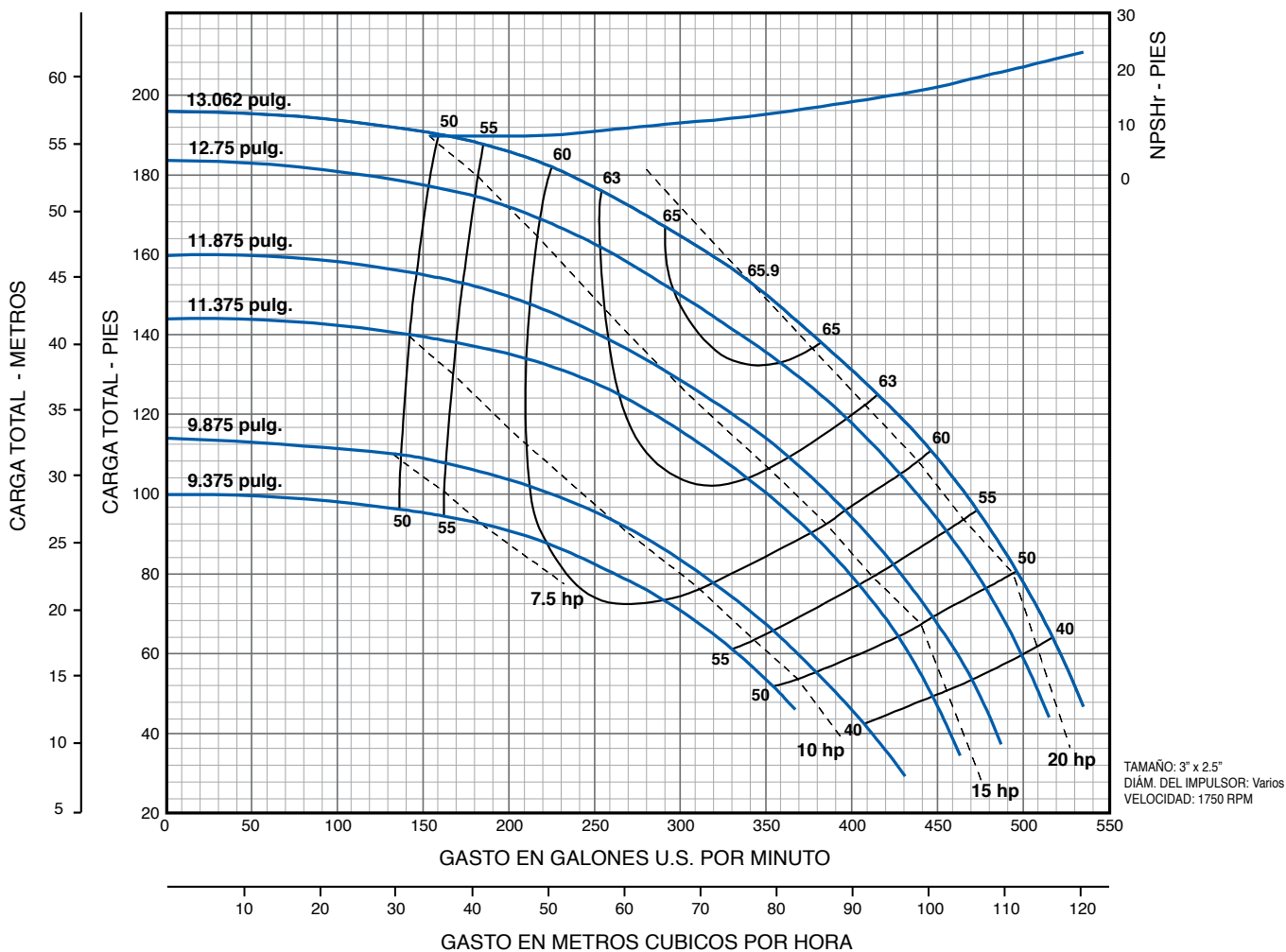
## Serie XS

Bombas Centrífugas Estándar - Acoplamiento Directo a Motor

PAGINA: CP-805

FECHA: Sept. 1, 2008

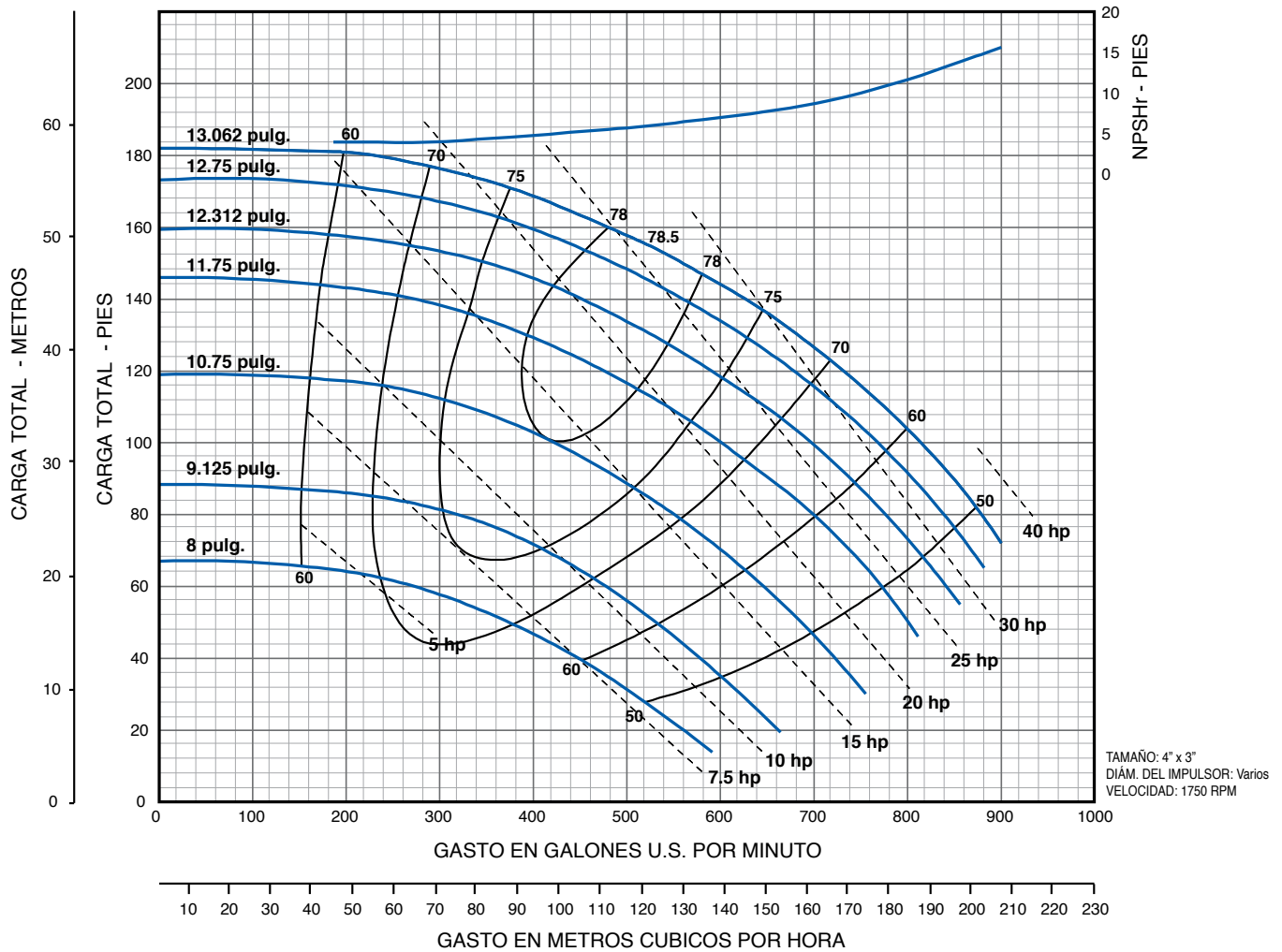
### Modelo XS-3x25-13



## Serie XS

Bombas Centrífugas Estándar - Acoplamiento Directo a Motor

### Modelo XS-4x3-13



**Franklin Electric**

400 E. Spring St., Bluffton, IN 46714  
 Tel: 260.824.2900 Fax: 260.824.2909  
 www.franklin-electric.com

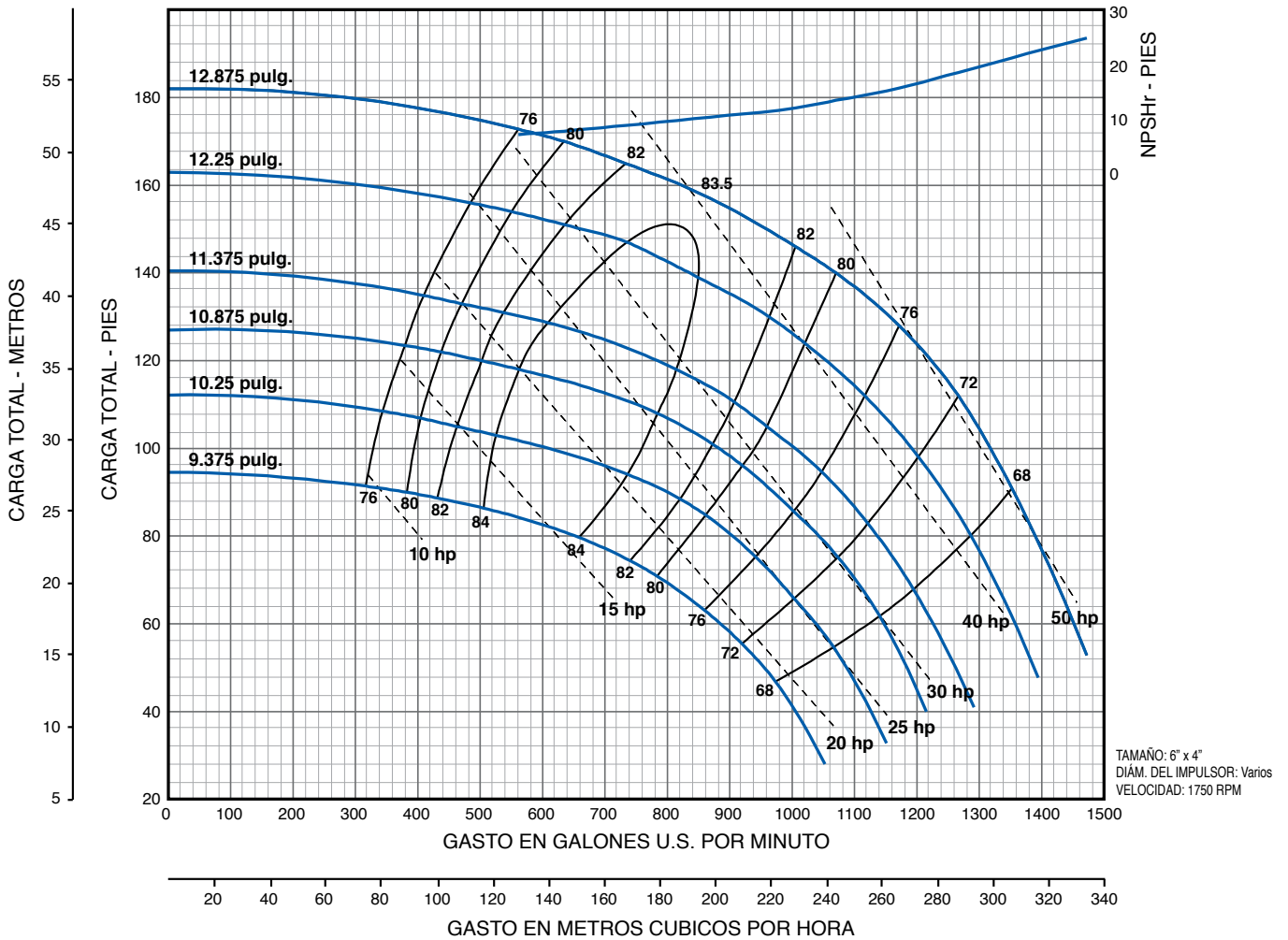
## Serie XS

Bombas Centrífugas Estándar - Acoplamiento Directo a Motor

PAGINA: CP-810

FECHA: Sept. 1, 2008

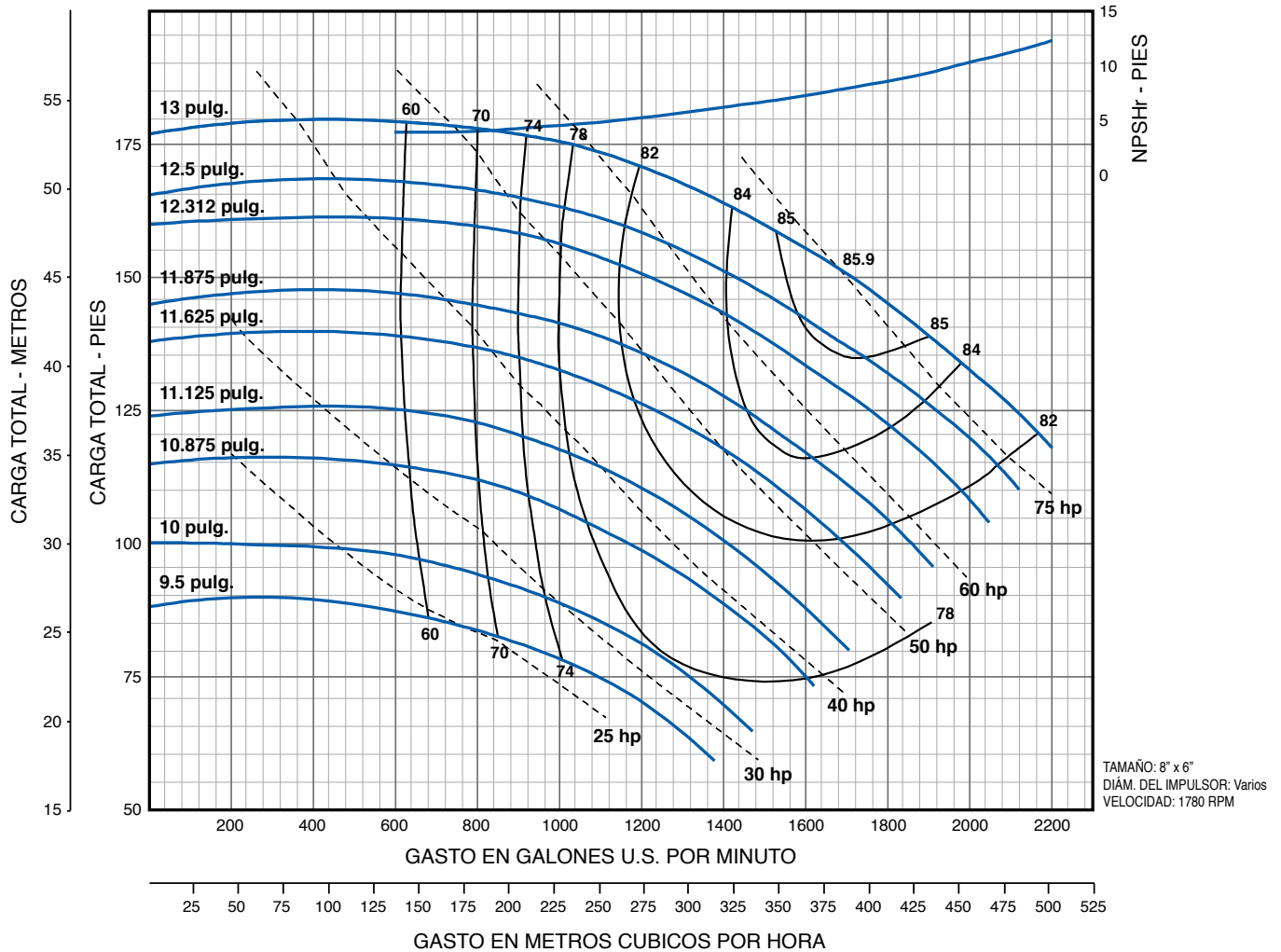
### Modelo XS-6x4-13



## Serie XS

Bombas Centrífugas Estándar - Acoplamiento Directo a Motor

### Modelo XS-8x6-13



**Franklin Electric**

400 E. Spring St., Bluffton, IN 46714  
 Tel: 260.824.2900 Fax: 260.824.2909  
 www.franklin-electric.com

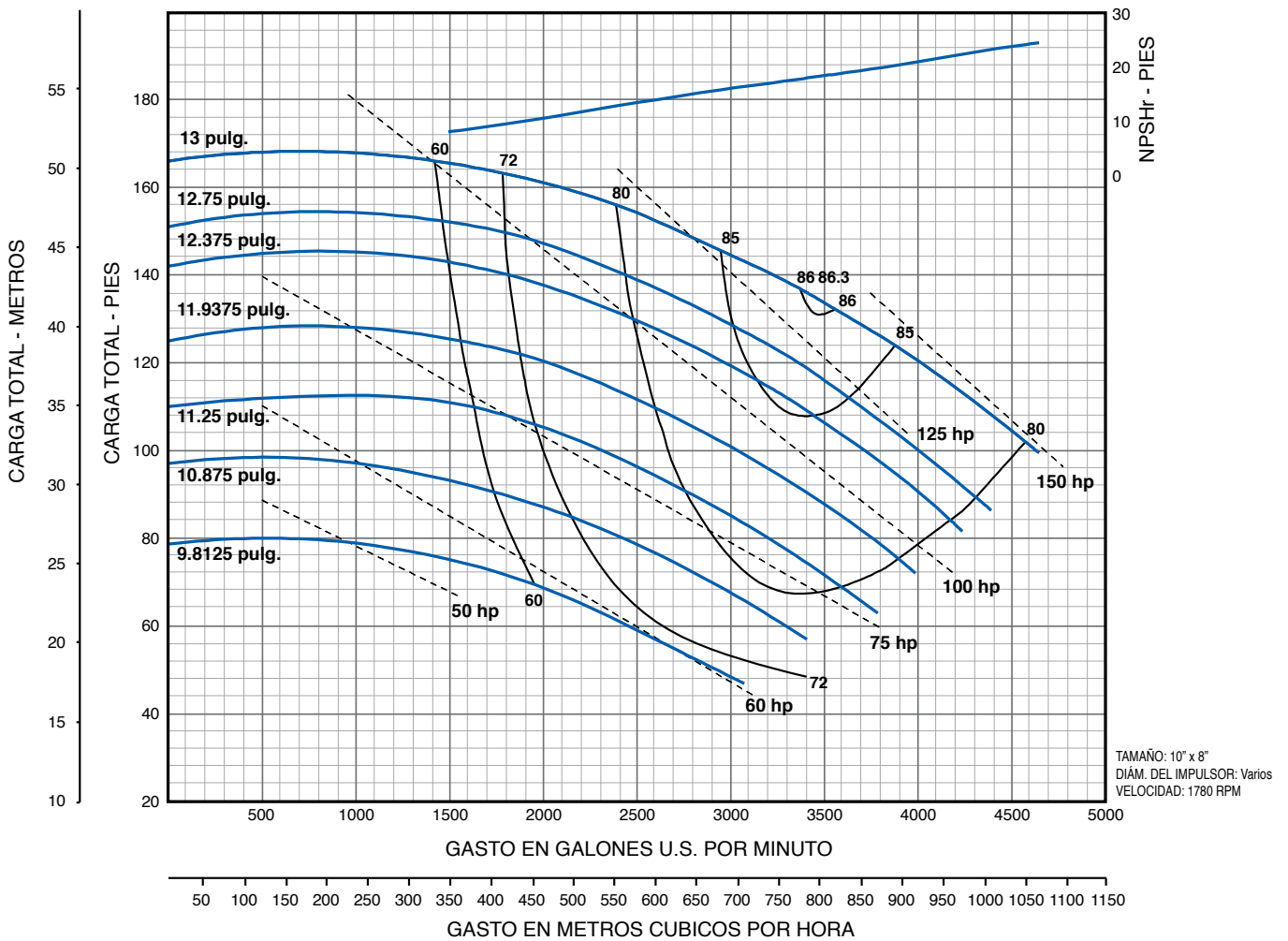
## Serie XS

Bombas Centrífugas Estándar - Acoplamiento Directo a Motor

PAGINA: CP-815

FECHA: Sept. 1, 2008

### Modelo XS-10x8-13



**Franklin Electric**

400 E. Spring St., Bluffton, IN 46714  
 Tel: 260.824.2900 Fax: 260.824.2909  
 www.franklin-electric.com



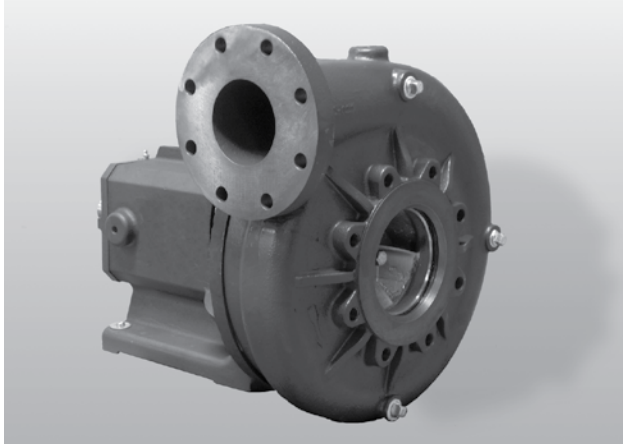


## Serie XS

### Bombas Centrífugas Estándar - Caja de Rodamientos

PAGINA: CP-820

FECHA: Sept. 1, 2008



#### Características de la Serie XS-9:

- Caja de rodamientos de alta resistencia
- Eje robusto Stressproof® de 2-3/8"
- Eje del impulsor de doble cuñero de 1-1/4"
- Diseño compacto para ahorro de espacio
- Área de empaquetadura de fácil acceso\*
- La succión, descarga y soporte de montaje son los estándar en la industria para fácil renovación
- Otras opciones de aplicación:
  - Volutas NPT y Victaulic
  - Disponible para rotación en ambos sentidos

#### Características de la Serie XS-13:

- Caja de rodamientos robusta fácil de instalar
- Eje robusto Stressproof® de 2-1/2"
- Impulsores de doble cuñero de 1-1/4" y 1-5/8"
- Área de empaquetadura de fácil acceso con 2 piezas de prensaestopa inoxidable\*
- Facilidad de mantenimiento que incluye perforaciones para desplazamiento y soportes para elevación
- Impulsores balanceados hidráulicamente
- Separador de flujo de la voluta para modelos de alta capacidad
- Impulsor estándar inoxidable para la mayoría de los modelos

\* Únicamente para modelos con sello de empaquetadura.

#### Explicación del Número de Modelo

Ejemplo: XS439-BFNP-CW

XS = Serie Centrífuga

4 = Tamaño de Succión

3 = Tamaño de Descarga

9 = Diám. Nominal del Impulsor

BF = Caja de Rodamientos

N = Conexión:

N=NPT

V=Victaulic

F=Brida

P = Sello del Eje:

P=Empaquetadura

M=Sello Mecánico

CW = Rotación:

CW=A la derecha

CCW=A la izquierda

## Serie XS

### Bombas Centrífugas Estándar - Caja de Rodamientos

#### Información para Pedidos

Diámetro Nominal del Impulsor, 9" - (CR) Caja de Rodamientos									
Modelo de Bomba	Tam. de Succión/ Desc.	Rotación	Diseño de Voluta	Sello del Eje	Ajuste	Material del Impulsor	Descripción del Modelo	No. Pedido	Peso
XS-4x3-9	4" x 3"	CW	NPT	Empaquetadura	Estándar	Hierro Fundido	XS439-BFNP-CW	64040309100	135
		CCW	NPT	Empaquetadura	Estándar	Hierro Fundido	XS439-BFNP-CCW	64040309200	135
		CW	Victaulic	Empaquetadura	Estándar	Hierro Fundido	XS439-BFVP-CW	64040309101	135
		CCW	Victaulic	Empaquetadura	Estándar	Hierro Fundido	XS439-BFVP-CCW	64040309201	135
		CW	NPT	Sello Mecánico	Estándar	Hierro Fundido	XS439-BFNM-CW	65040309100	135
		CCW	NPT	Sello Mecánico	Estándar	Hierro Fundido	XS439-BFNM-CCW	65040309200	135
		CW	Victaulic	Sello Mecánico	Estándar	Hierro Fundido	XS439-BFVM-CW	65040309101	135
XS-8x6-9	8" x 6"	CW	Brida	Empaquetadura	Estándar	Hierro Fundido	XS869-BFP	64080609102	235
		CCW	Brida	Sello Mecánico	Estándar	Hierro Fundido	XS869-BFM	65080609102	235

Diámetro Nominal del Impulsor, 13" - (CR) Caja de Rodamientos									
Modelo de Bomba	Tam. de Succión/ Desc.	Rotación	Diseño de Voluta	Sello del Eje	Ajuste	Material del Impulsor	Descripción del Modelo	No. Pedido	Peso
XS-3x25-13	3" x 2.5"	CW	Brida	Empaquetadura	Estándar	Bronce	XS32513-BFP-CW	64030213102	261
		CCW	Brida	Sello Mecánico	Estándar	Bronce	XS32513-BFM-CW	65030213102	261
XS-4x3-13	4" x 3"	CW	Brida	Empaquetadura	Estándar	Bronce	XS4313-BFP-CW	64040313102	277
		CCW	Brida	Sello Mecánico	Estándar	Bronce	XS4313-BFM-CW	65040313102	277
XS-6x4-13	6" x 4"	CW	Brida	Empaquetadura	Estándar	Acero Inoxidable	XS6413-BFP-CW	64060413102	294
		CCW	Brida	Sello Mecánico	Estándar	Acero Inoxidable	XS6413-BFM-CW	65060413102	294
XS-8x6-13	8" x 6"	CW	Brida	Empaquetadura	Estándar	Acero Inoxidable	XS8613-BFP-CW	64080613102	390
		CCW	Brida	Sello Mecánico	Estándar	Acero Inoxidable	XS8613-BFM-CW	65080613102	390
XS-10x8-13	10" x 8"	CW	Brida	Empaquetadura	Estándar	Acero Inoxidable	XS10813-BFP-CW	64100813102	575
		CCW	Brida	Sello Mecánico	Estándar	Acero Inoxidable	XS10813-BFM-CW	65100813102	575

**NOTAS:** Habrá un cargo adicional en el recorte del impulsor cuando no se trate de una medida estándar.  
Consulte la lista de precios para verificar cargos adicionales.



**Franklin Electric**

400 E. Spring St., Bluffton, IN 46714  
Tel: 260.824.2900 Fax: 260.824.2909  
www.franklin-electric.com

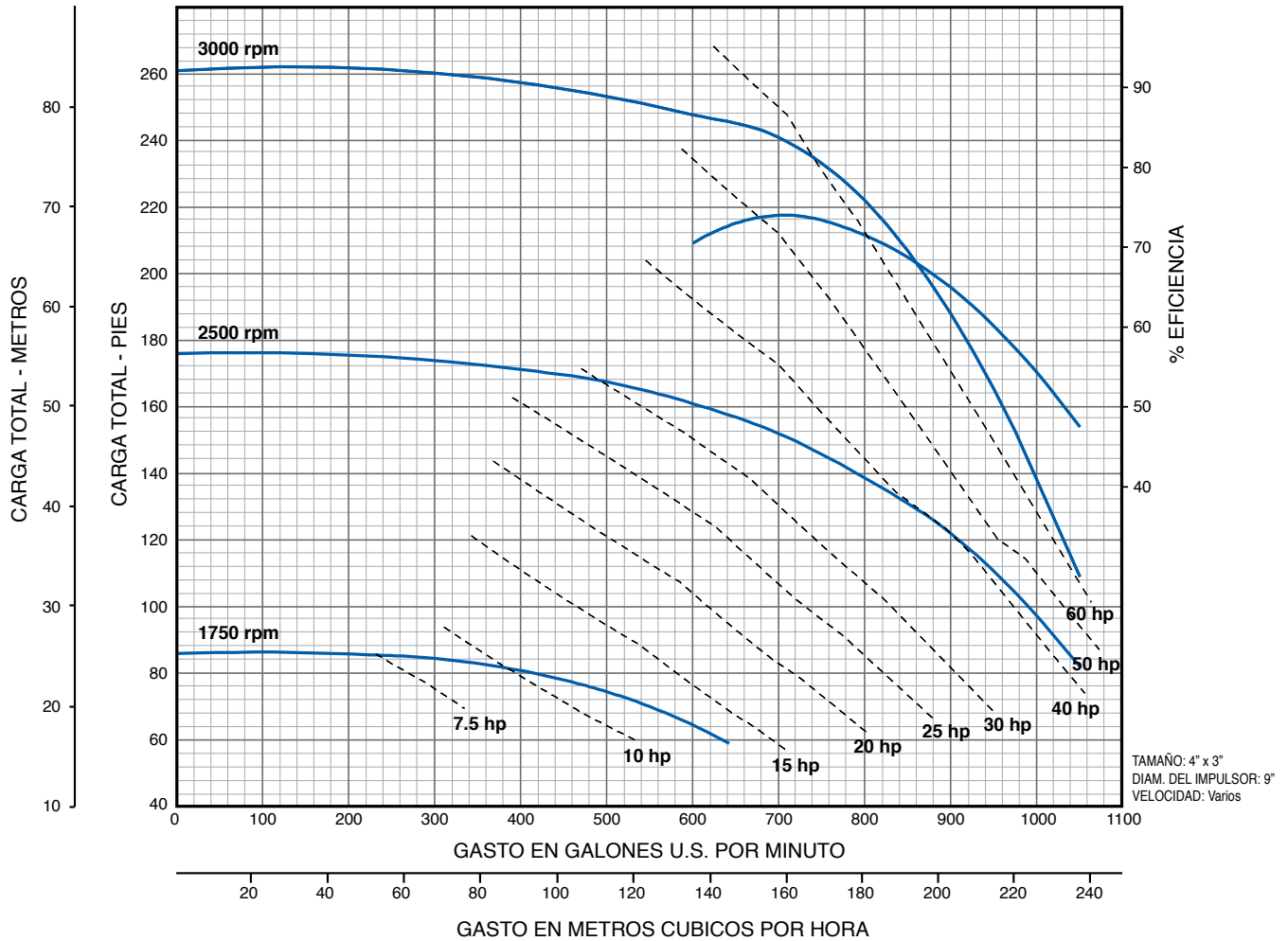
## Serie XS

Bombas Centrífugas Estándar - Caja de Rodamientos

PAGINA: CP-825

FECHA: Sept. 1, 2008

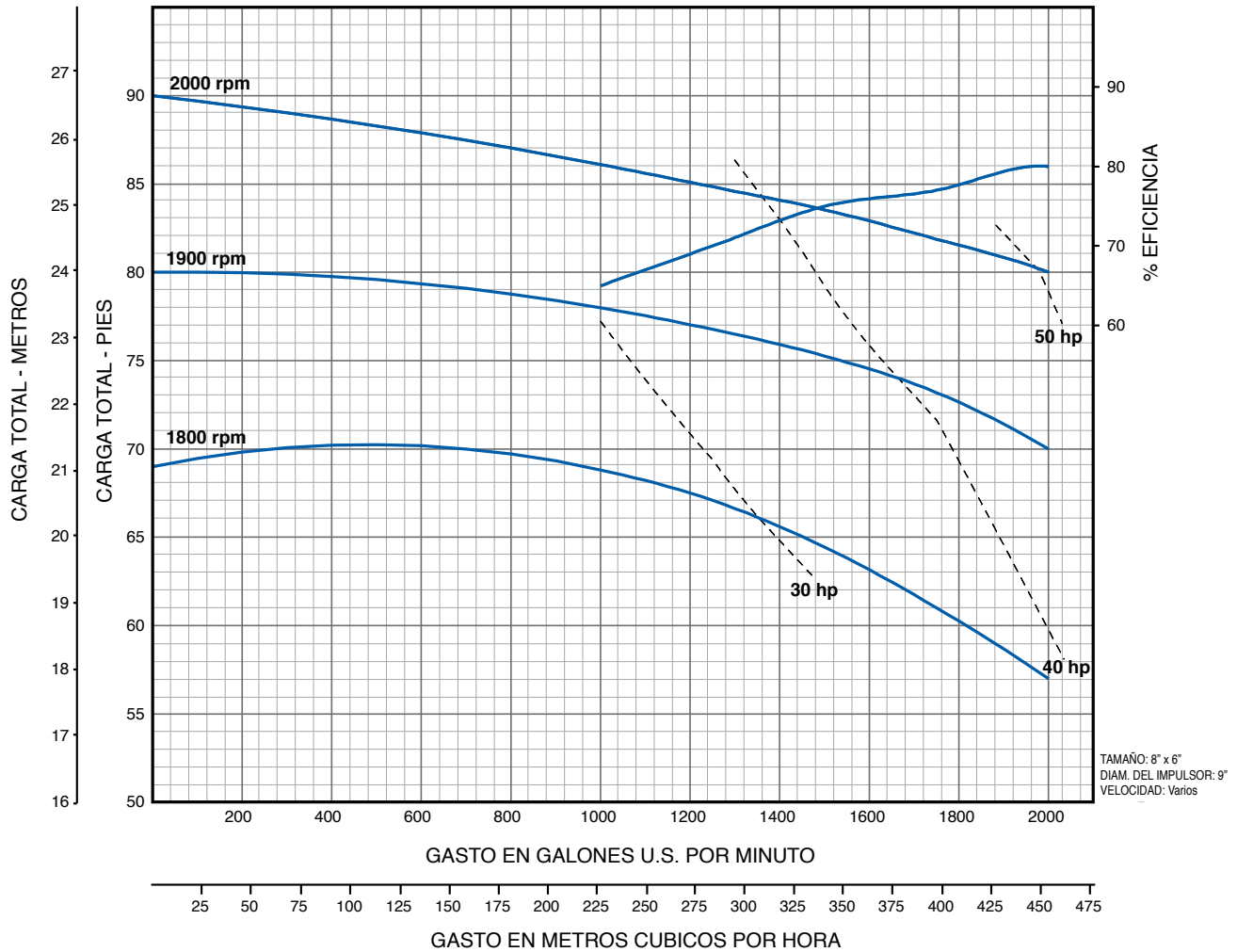
### Modelo XS-4x3-9



## Serie XS

### Bombas Centrífugas Estándar - Caja de Rodamientos

**Modelo XS-8x6-9**



**Franklin Electric**

400 E. Spring St., Bluffton, IN 46714  
 Tel: 260.824.2900 Fax: 260.824.2909  
[www.franklin-electric.com](http://www.franklin-electric.com)

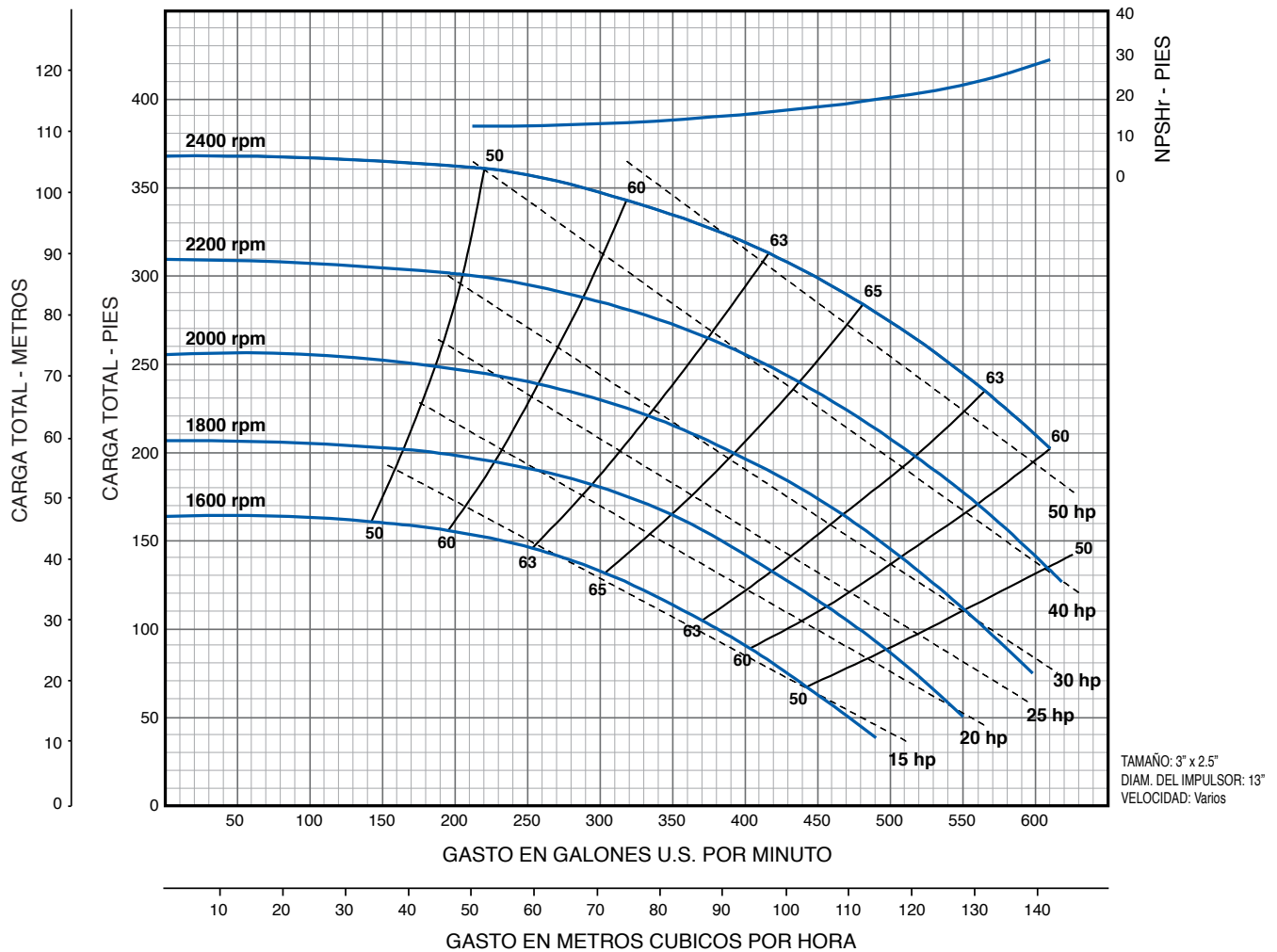
## Serie XS

Bombas Centrífugas Estándar - Caja de Rodamientos

PAGINA: CP-830

FECHA: Sept. 1, 2008

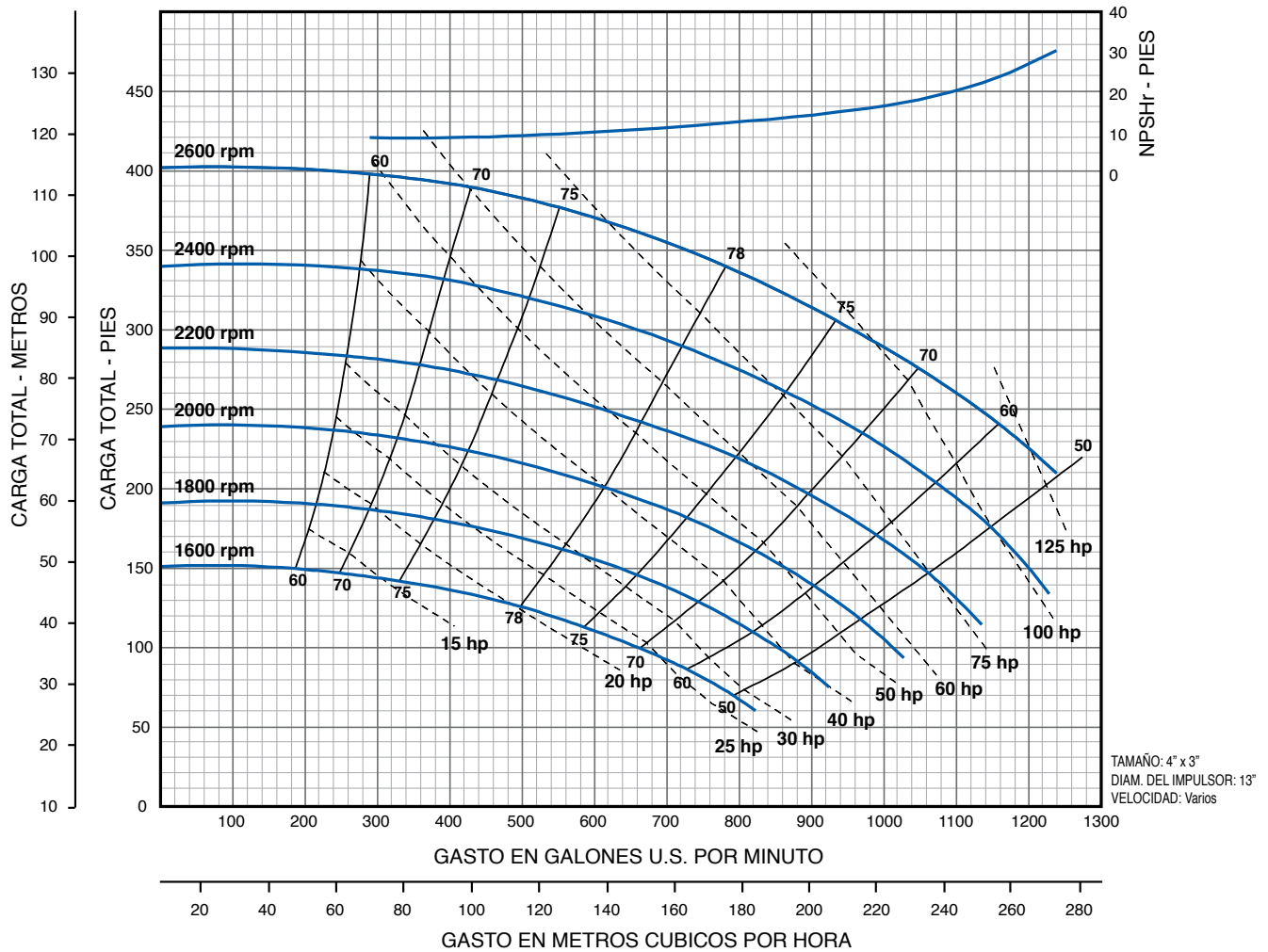
### Modelo XS-3x25-13



## Serie XS

### Bombas Centrífugas Estándar - Caja de Rodamientos

**Modelo XS-4x3-13**



**Franklin Electric**

400 E. Spring St., Bluffton, IN 46714  
 Tel: 260.824.2900 Fax: 260.824.2909  
 www.franklin-electric.com

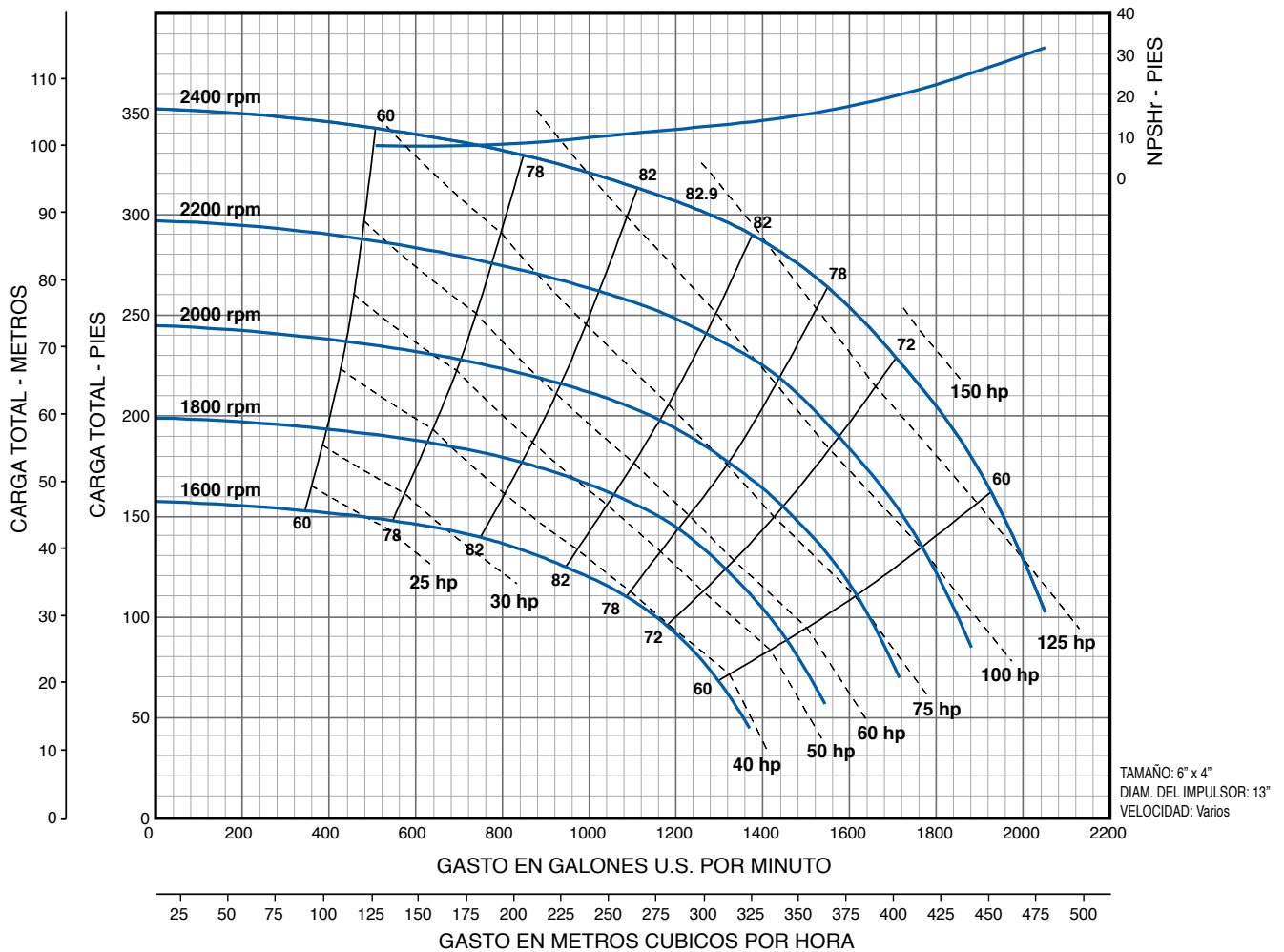
## Serie XS

Bombas Centrífugas Estándar - Caja de Rodamientos

FECHA: CP-835

FECHA: Sept. 1, 2008

### Modelo XS-6x4-13







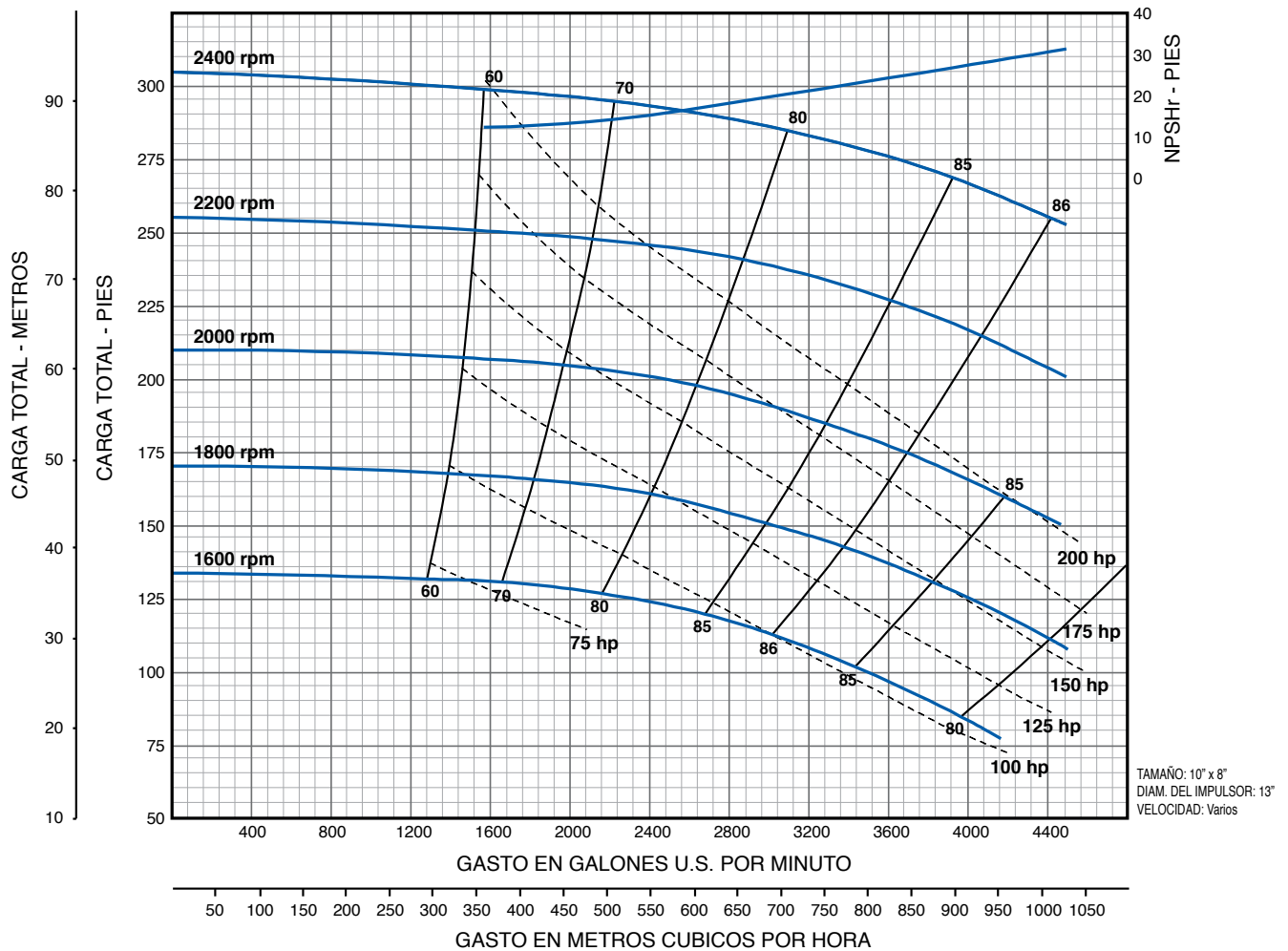
## Serie XS

Bombas Centrífugas Estándar - Caja de Rodamientos

PAGINA: CP-840

FECHA: Sept. 1, 2008

### Modelo XS-10x8-13



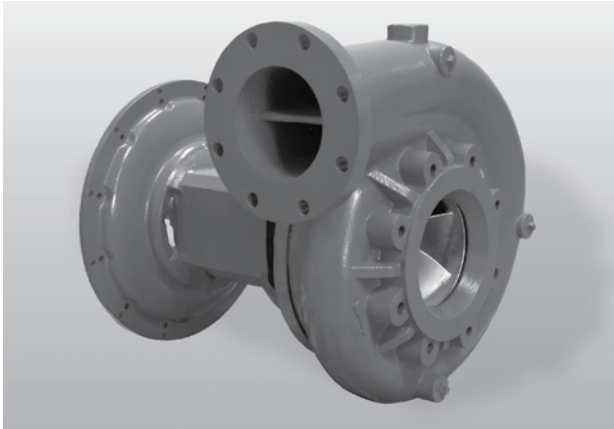


## Serie XS

### Bombas Centrífugas Estándar - Montaje con Drive SAE

PAGINA: CP-845

FECHA: Sept. 1, 2008



#### Características de la Serie XS-9:

- Caja de rodamientos de alta resistencia
- Campanas de embrague SAE convertibles de doble perforación
- Eje robusto Stressproof® de 2-3/8"
- Impulsor de doble cuñero de 1-1/4"
- Eje de entrada de 1-1/2" estriado con 10 dientes para fácil instalación
- Diseño compacto para ahorro de espacio
- Área de empaquetadura de fácil acceso\*
- La succión, descarga y soporte de montaje son los estándar en la industria para fácil renovación
- Otras opciones de aplicación:
  - Volutas NPT y Victaulic
  - Disponible para rotación en ambas direcciones

#### Explicación del Número de Modelo

Ejemplo: XS439-SA45NP

XS = Serie Centrífuga

4 = Tamaño de Succión

3 = Tamaño de Descarga

9 = Diám. Nominal del Impulsor

SA = Montaje con Drive SAE

45 = Tamaño de la carcasa SAE  
45=4/5  
23=2/3

N = Conexión

N=NPT

V=Victaulic

F=Brida

P = Sello del Eje:

P=Empaquetadura

M=Sello Mecánico

#### Características de la Serie XS-13:

- Caja de rodamientos robusta fácil de instalar
- Eje robusto Stressproof® de 2-1/2"
- Impulsores de doble cuñero de 1-1/4" y 1-5/8"
- Área de empaquetadura de fácil acceso con 2 piezas de prensaestopa inoxidable\*
- Facilidad de mantenimiento que incluye perforaciones para desplazamiento y soportes para elevación
- Impulsores balanceados hidráulicamente
- Separador de flujo de la voluta para modelos de alta capacidad
- Impulsor estándar inoxidable para la mayoría de los modelos

\* Únicamente para los modelos con sello de empaquetadura.

## Serie XS

### Bombas Centrífugas Estándar - Montaje con Drive SAE

#### Información para Pedidos

Diámetro Nominal del Impulsor, 9" - (SA) Montaje con Drive SAE									
Modelo de Bomba	Tam. de Succión/ Desc.	Rotación	Diseño de Voluta	Sello del Eje	Ajuste	Material del Impulsor	Descripción del Modelo	No. Pedido	Peso
XS-4x3-9	4" x 3"	CW	NPT	Empaquetadura	4/5	Hierro Fundido	XS439-SA45NP	66040309145	150
		CW	Victaulic	Empaquetadura	4/5	Hierro Fundido	XS439-SA45VP	66040309245	150
		CW	NPT	Empaquetadura	2/3	Hierro Fundido	XS439-SA23NP	66040309123	150
		CW	Victaulic	Empaquetadura	2/3	Hierro Fundido	XS439-SA23VP	66040309223	150
		CW	NPT	Sello Mecánico	4/5	Hierro Fundido	XS439-SA45NM	67040309145	150
		CW	Victaulic	Sello Mecánico	4/5	Hierro Fundido	XS439-SA45VM	67040309245	150
		CW	NPT	Sello Mecánico	2/3	Hierro Fundido	XS439-SA23NM	67040309123	150
XS-8x6-9	8" x 6"	CW	Brida	Empaquetadura	4/5	Hierro Fundido	XS869-SA45P	66080609345	250
		CW	Brida	Empaquetadura	2/3	Hierro Fundido	XS869-SA23P	66080609323	250
		CW	Brida	Sello Mecánico	4/5	Hierro Fundido	XS869-SA45M	67080609345	250
		CW	Brida	Sello Mecánico	2/3	Hierro Fundido	XS869-SA23M	67080609323	250

Diámetro Nominal del Impulsor, 13" - (SA) Montaje con Drive SAE									
Modelo de Bomba	Tam. de Succión/ Desc.	Rotación	Diseño de Voluta	Sello del Eje	Ajuste	Material del Impulsor	Descripción del Modelo	No. Pedido	Peso
XS-3x25-13	3" x 2.5"	CW	Brida	Empaquetadura	4/5	Bronce	XS32513-SA45P	66032513345	345
		CW	Brida	Empaquetadura	2/3	Bronce	XS32513-SA23P	66032513323	355
		CW	Brida	Sello Mecánico	4/5	Bronce	XS32513-SA45M	67032513345	345
		CW	Brida	Sello Mecánico	2/3	Bronce	XS32513-SA23M	67032513323	355
XS-4x3-13	4" x 3"	CW	Brida	Empaquetadura	4/5	Bronce	XS4313-SA45P	66040313345	360
		CW	Brida	Empaquetadura	2/3	Bronce	XS4313-SA23P	66040313323	370
		CW	Brida	Sello Mecánico	4/5	Bronce	XS4313-SA45M	67040313345	360
		CW	Brida	Sello Mecánico	2/3	Bronce	XS4313-SA23M	67040313323	370
XS-6x4-13	6" x 4"	CW	Brida	Empaquetadura	4/5	Acero Inoxidable	XS6413-SA45P	66060413345	370
		CW	Brida	Empaquetadura	2/3	Acero Inoxidable	XS6413-SA23P	66060413323	380
		CW	Brida	Sello Mecánico	4/5	Acero Inoxidable	XS6413-SA45M	67060413345	370
		CW	Brida	Sello Mecánico	2/3	Acero Inoxidable	XS6413-SA23M	67060413323	380
XS-8x6-13	8" x 6"	CW	Brida	Empaquetadura	4/5	Acero Inoxidable	XS8613-SA45P	66080613345	450
		CW	Brida	Empaquetadura	2/3	Acero Inoxidable	XS8613-SA23P	66080613323	460
		CW	Brida	Sello Mecánico	4/5	Acero Inoxidable	XS8613-SA45M	67080613345	450
		CW	Brida	Sello Mecánico	2/3	Acero Inoxidable	XS8613-SA23M	67080613323	460
XS-10x8-13	10" x 8"	CW	Brida	Empaquetadura	4/5	Acero Inoxidable	XS10813-SA45P	66100813345	635
		CW	Brida	Empaquetadura	2/3	Acero Inoxidable	XS10813-SA23P	66100813323	645
		CW	Brida	Sello Mecánico	4/5	Acero Inoxidable	XS10813-SA45M	67100813345	635
		CW	Brida	Sello Mecánico	2/3	Acero Inoxidable	XS10813-SA23M	67100813323	645

**NOTAS:** Habrá un cargo adicional en el recorte del impulsor cuando no se trate de una medida estándar.  
Consulte la lista de precios para verificar cargos adicionales.



**Franklin Electric**

400 E. Spring St., Bluffton, IN 46714  
Tel: 260.824.2900 Fax: 260.824.2909  
www.franklin-electric.com

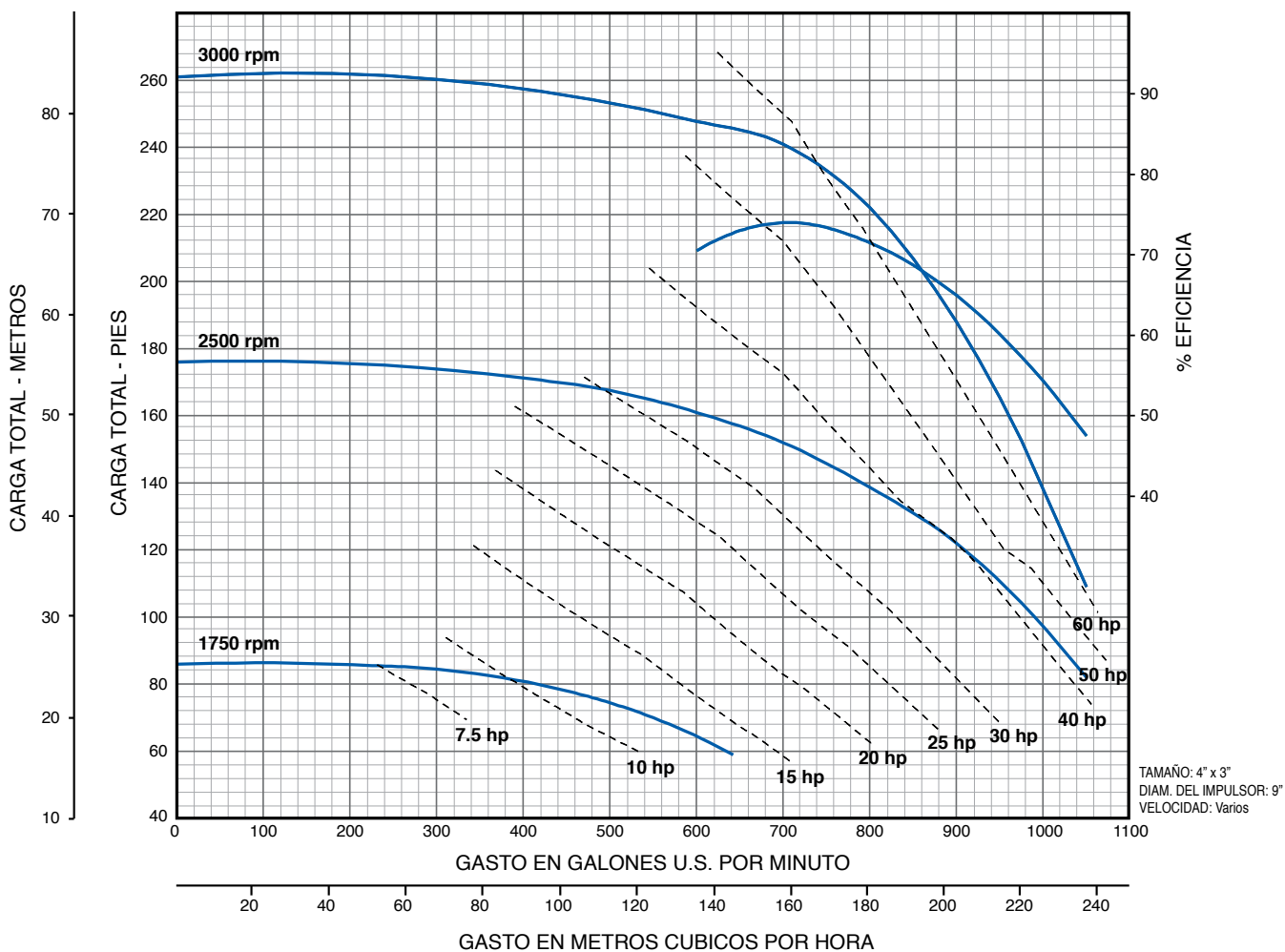
## Serie XS

Bombas Centrífugas Estándar - Montaje con Drive SAE

PAGINA: CP-850

FECHA: Sept. 1, 2008

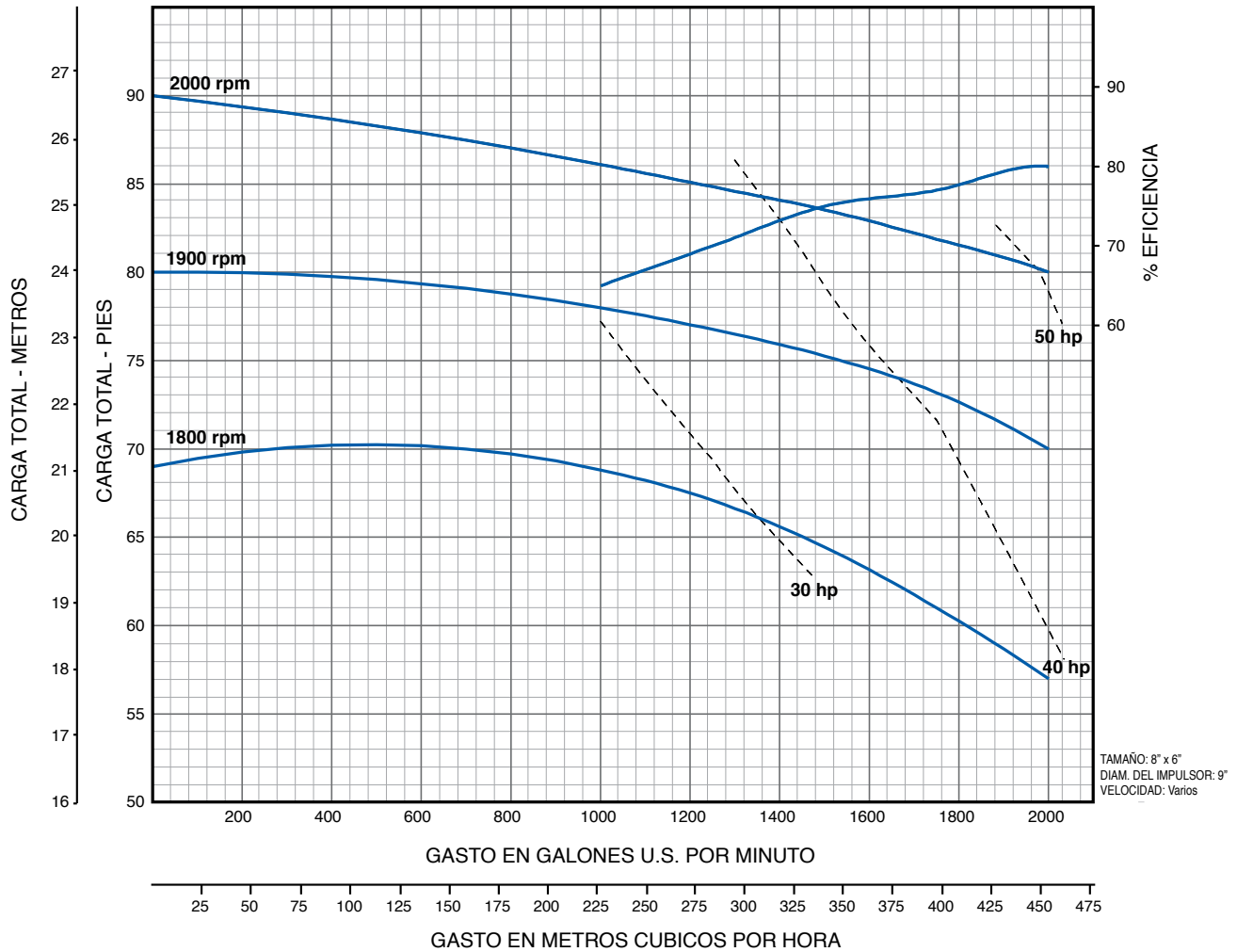
### Modelo XS-4x3-9



## Serie XS

Bombas Centrífugas Estándar - Montaje con Drive SAE

### Modelo XS-8x6-9



**Franklin Electric**

400 E. Spring St., Bluffton, IN 46714  
 Tel: 260.824.2900 Fax: 260.824.2909  
[www.franklin-electric.com](http://www.franklin-electric.com)

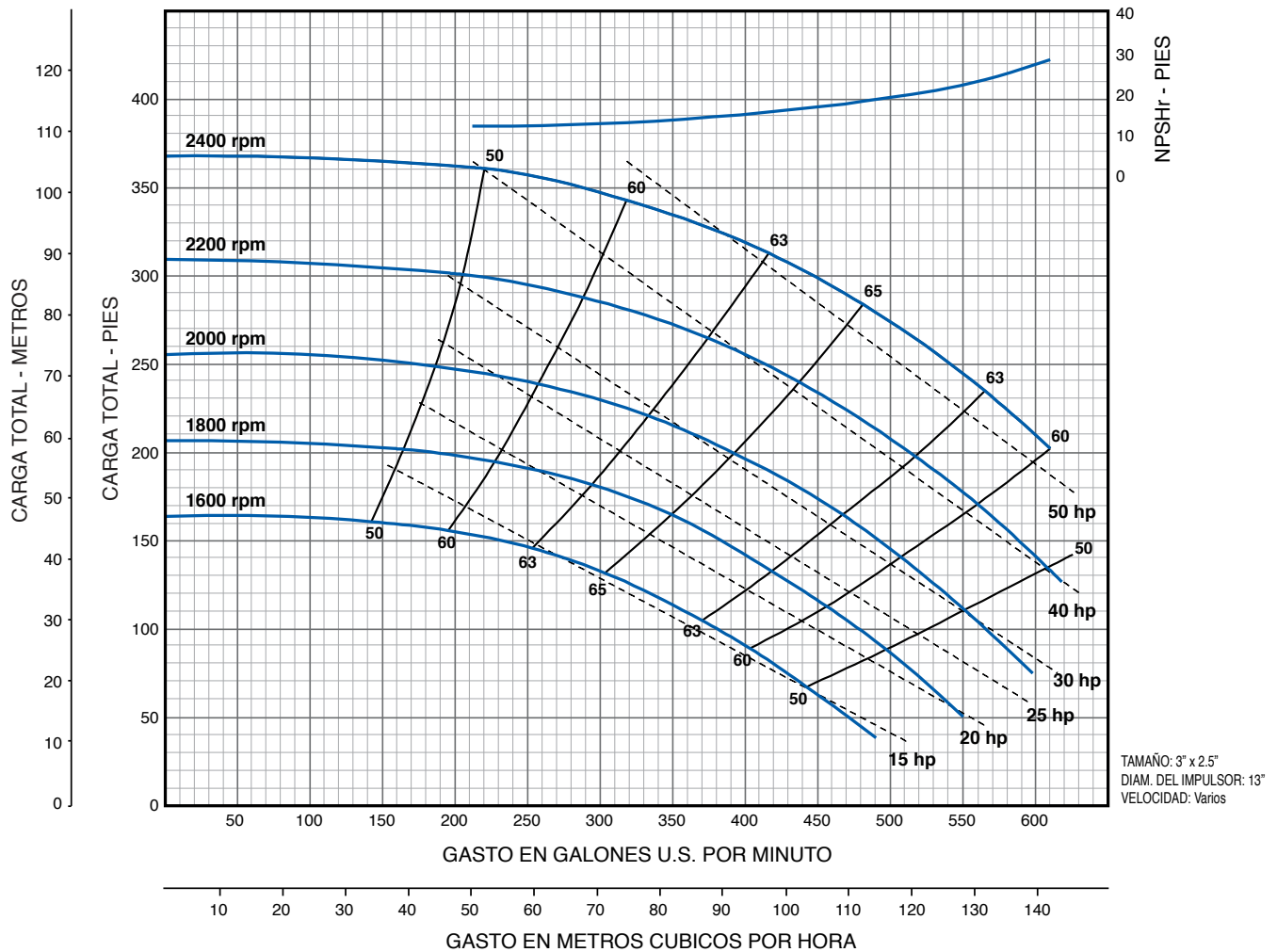
## Serie XS

Bombas Centrífugas Estándar - Montaje con Drive SAE

PAGINA: CP-855

FECHA: Sept. 1, 2008

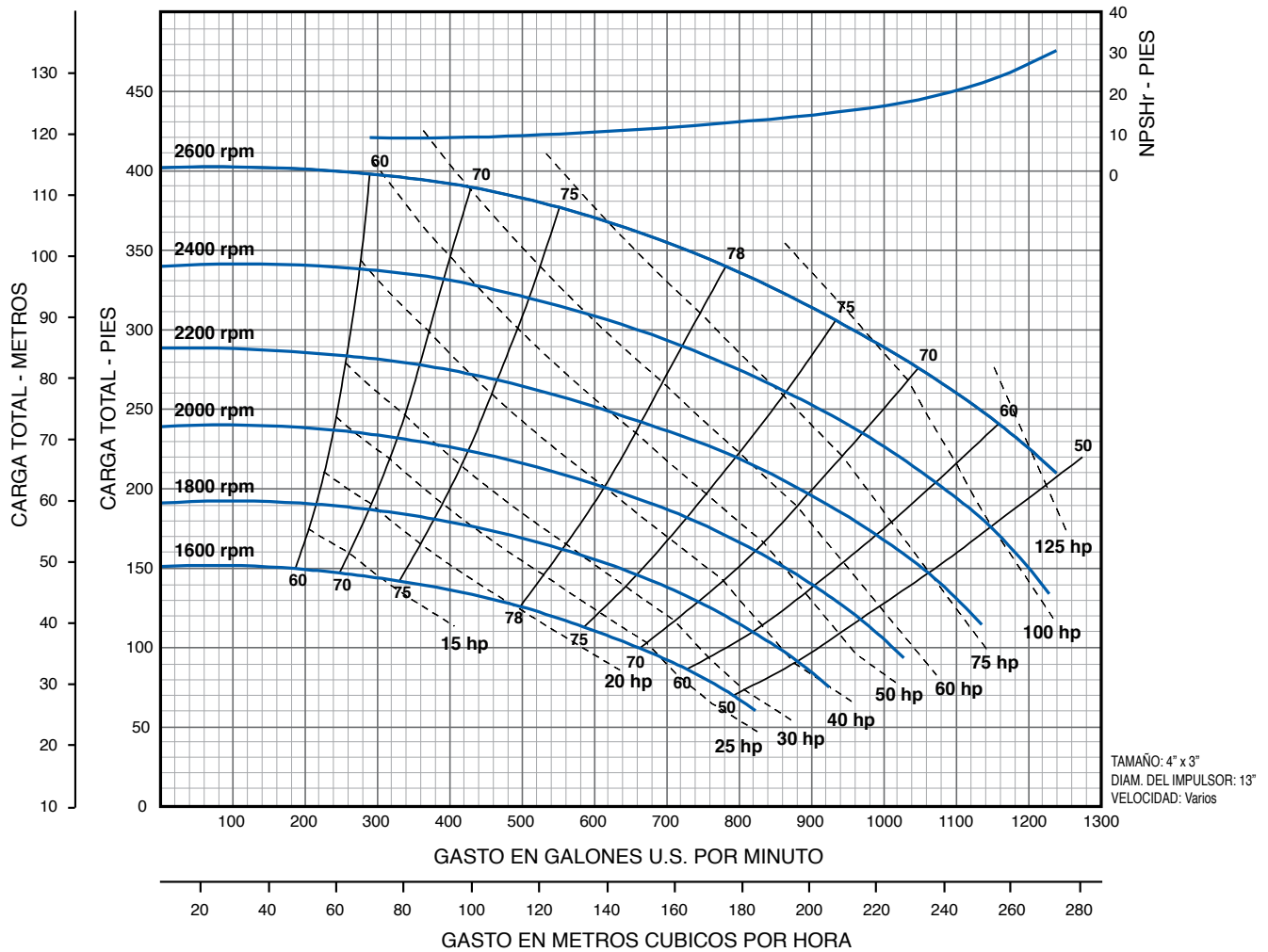
### Modelo XS-3x25-13



## Serie XS

Bombas Centrífugas Estándar - Montaje con Drive SAE

### Modelo XS-4x3-13





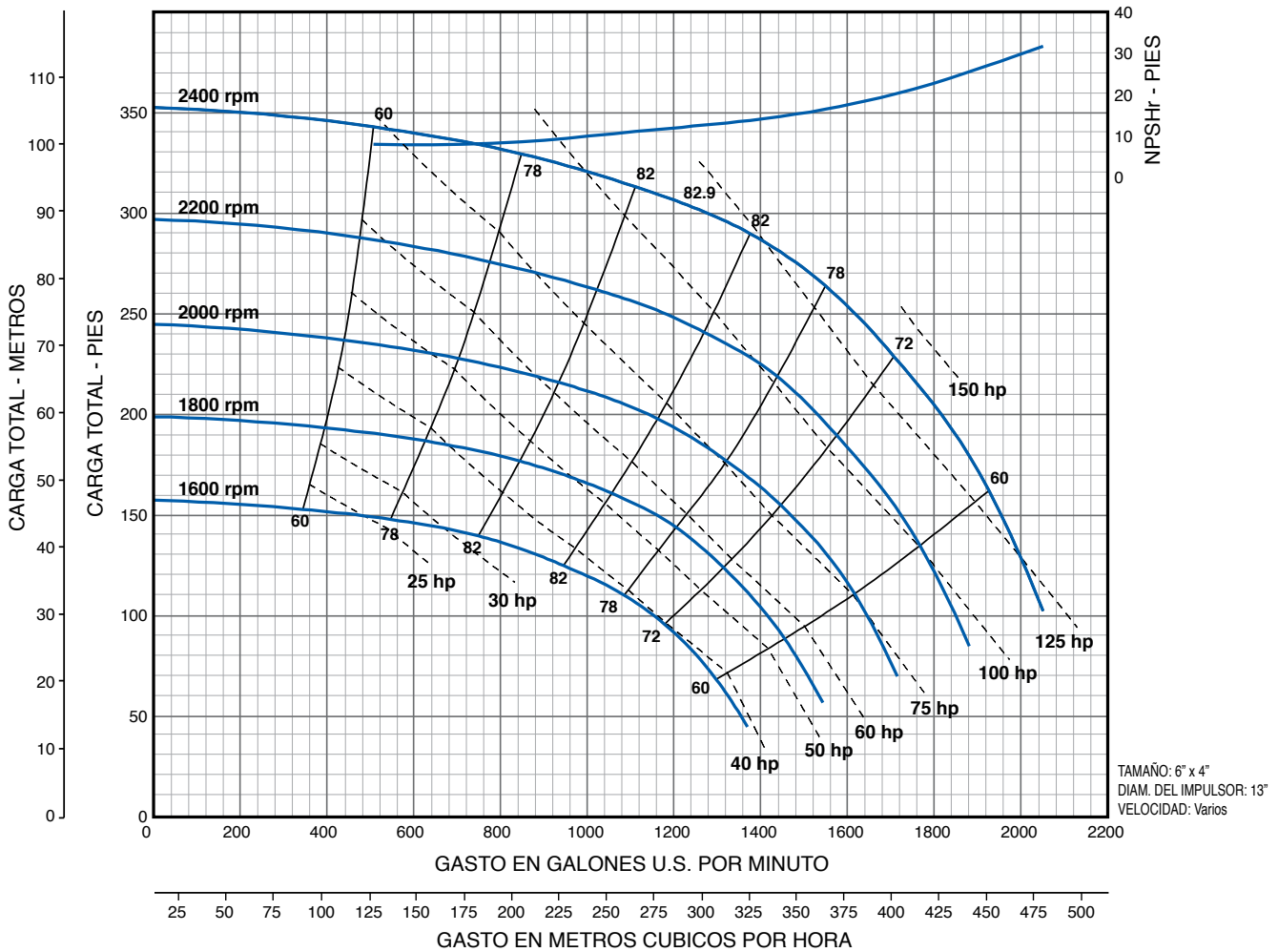
## Serie XS

Bombas Centrífugas Estándar - Montaje con Drive SAE

PAGINA: CP-860

FECHA: Sept. 1, 2008

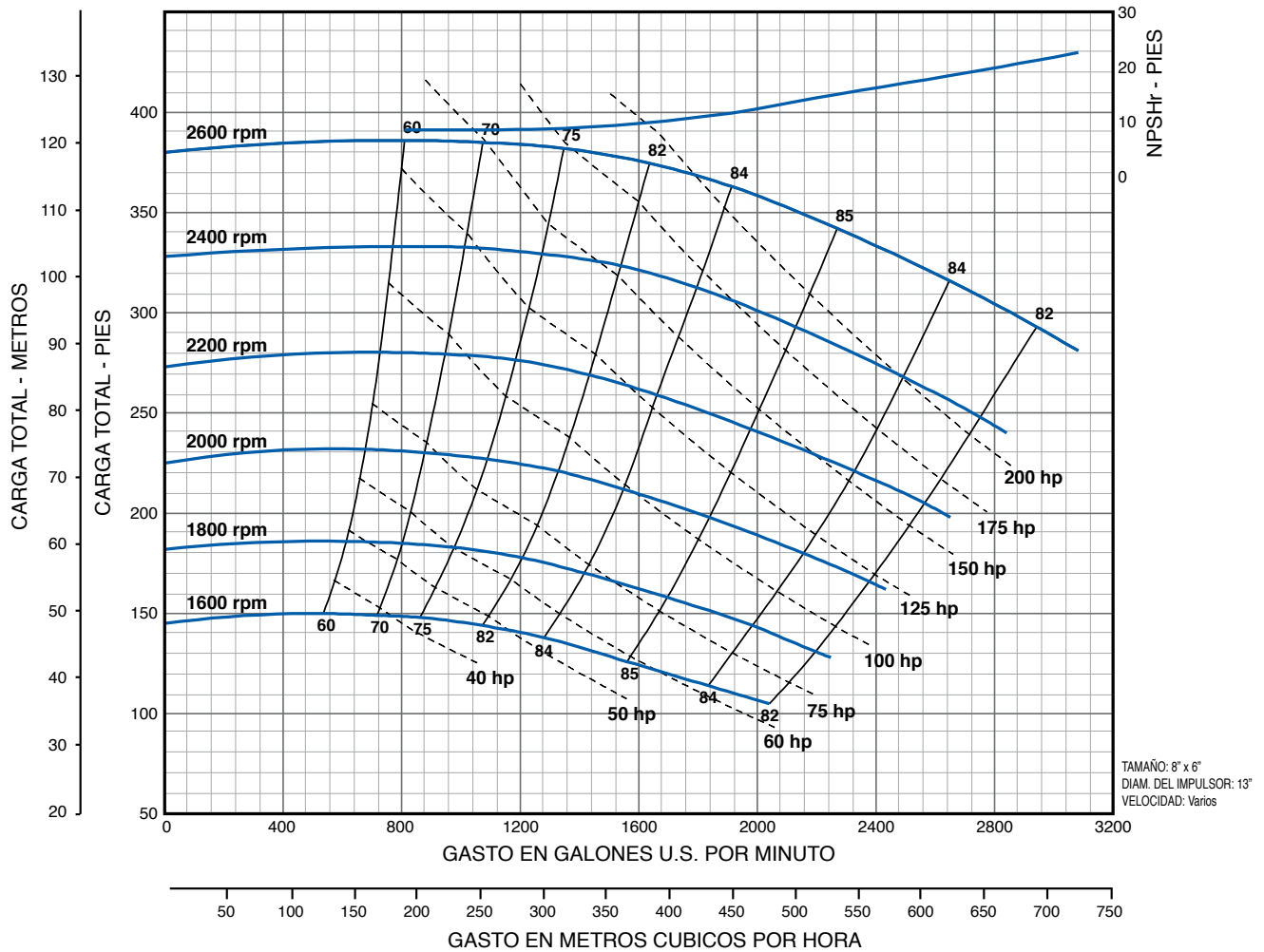
### Modelo XS-6x4-13



## Serie XS

### Bombas Centrífugas Estándar - Montaje con Drive SAE

**Modelo XS-8x6-13**



**Franklin Electric**

400 E. Spring St., Bluffton, IN 46714  
 Tel: 260.824.2900 Fax: 260.824.2909  
 www.franklin-electric.com

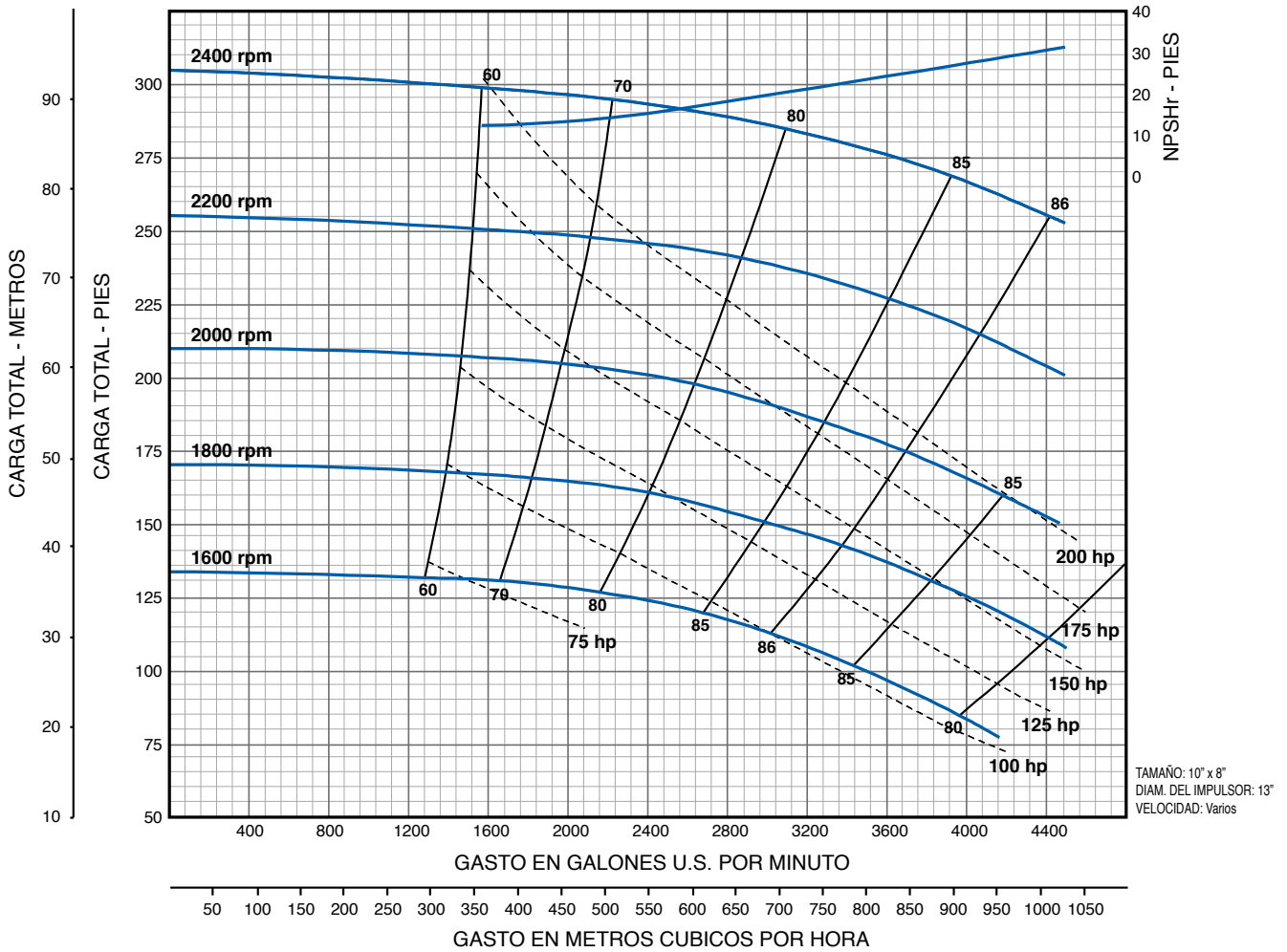
## Serie XS

Bombas Centrífugas Estándar - Montaje con Drive SAE

PAGINA: CP-865

FECHA: Sept. 1, 2008

### Modelo XS-10x8-13



**Franklin Electric**

400 E. Spring St., Bluffton, IN 46714  
 Tel: 260.824.2900 Fax: 260.824.2909  
 www.franklin-electric.com

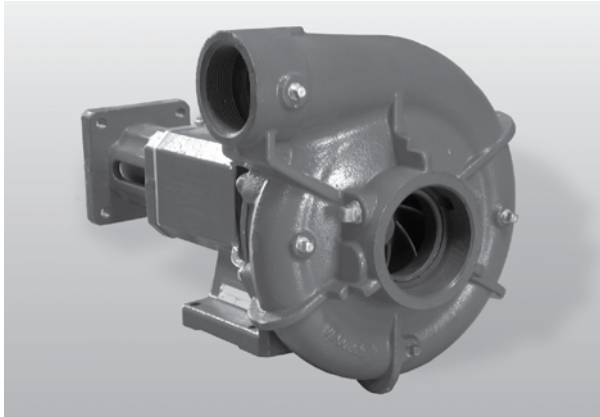


## Serie XS

Bombas Centrífugas Estándar - Dispositivo para Motor Hidráulico

PAGINA: CP-870

FECHA: Sept. 1, 2008



### Características:

- Caja de rodamientos de alta resistencia
- Eje robusto Stressproof® de 2-3/8"
- Impulsor de doble cuñero de 1-1/4"
- Diseño compacto para ahorro de espacio
- Área de empaquetadura de fácil acceso\*
- La succión, descarga y soporte de montaje son los estándar en la industria para fácil renovación
- Otras opciones de aplicación:
  - Volutas NPT y Victaulic
  - Disponible para rotación en ambos sentidos
- Disponible para acoplamiento "B"(eje de 7/8") y "C"(eje de 1-1/4")

\* Únicamente para los modelos con sello de empaquetadura.

### Explicación del Número de Modelo

Ejemplo: XS869-HBFP-CW

XS = Serie Centrífuga

8 = Tamaño de Succión

6 = Tamaño de Descarga

9 = Diám. Nominal del Impulsor

HB = Hidráulico

F = Conexión

N=NPT

V=Victaulic

F=Brida

P= Sello del Eje:

P=Empaquetadura

M=Sello Mecánico

CW= Rotación:

CW=A la derecha

## Serie XS

### Bombas Centrífugas Estándar - Dispositivo para Motor Hidráulico

#### Información para Pedidos

Diámetro Nominal del Impulsor, 9"- (HB) Hidráulico									
Modelo de Bomba	Tam. de Succión/ Desc.	Rotación	Diseño de Voluta	Sello del Eje	Ajuste	Material del Impulsor	Descripción del Modelo	No. Pedido	Peso
XS-4x3-9	4" x 3"	CW	NPT	Empaquetadura	B	Hierro Fundido	XS439-HBNP-CW	68040309100	145
		CCW	NPT	Empaquetadura	B	Hierro Fundido	XS439-HBNP-CCW	68040309200	145
		CW	Victaulic	Empaquetadura	B	Hierro Fundido	XS439-HBVP-CW	68040309101	145
		CCW	Victaulic	Empaquetadura	B	Hierro Fundido	XS439-HBVP-CCW	68040309201	145
		CW	NPT	Sello Mecánico	B	Hierro Fundido	XS439-HBNM-CW	69040309100	145
		CCW	NPT	Sello Mecánico	B	Hierro Fundido	XS439-HBNM-CCW	69040309200	145
		CW	Victaulic	Sello Mecánico	B	Hierro Fundido	XS439-HBVM-CW	69040309101	145
		CCW	Victaulic	Sello Mecánico	B	Hierro Fundido	XS439-HBVM-CCW	69040309201	145
		CW	NPT	Empaquetadura	C	Hierro Fundido	XS439-HCNP-CW	68040309300	145
		CCW	NPT	Empaquetadura	C	Hierro Fundido	XS439-HCNP-CCW	68040309400	145
		CW	Victaulic	Empaquetadura	C	Hierro Fundido	XS439-HCVP-CW	68040309301	145
		CCW	Victaulic	Empaquetadura	C	Hierro Fundido	XS439-HCVP-CCW	68040309401	145
		CW	NPT	Sello Mecánico	C	Hierro Fundido	XS439-HCNM-CW	69040309300	145
		CCW	NPT	Sello Mecánico	C	Hierro Fundido	XS439-HCNM-CCW	69040309400	145
CW	Victaulic	Sello Mecánico	C	Hierro Fundido	XS439-HCVM-CW	69040309301	145		
CCW	Victaulic	Sello Mecánico	C	Hierro Fundido	XS439-HCVM-CCW	69040309401	145		
XS-8x6-9	8" x 6"	CW	Brida	Empaquetadura	B	Hierro Fundido	XS869-SA45P	68080609102	245
		CW	Brida	Sello Mecánico	B	Hierro Fundido	XS869-SA23P	69080609102	245
		CW	Brida	Empaquetadura	C	Hierro Fundido	XS869-SA45M	68080609302	245
		CW	Brida	Sello Mecánico	C	Hierro Fundido	XS869-SA23M	69080609302	245

**NOTAS:** Habrá un cargo adicional en el recorte del impulsor cuando no se trate de una medida estándar.  
 Consulte la lista de precios para verificar cargos adicionales.



**Franklin Electric**

400 E. Spring St., Bluffton, IN 46714  
 Tel: 260.824.2900 Fax: 260.824.2909  
[www.franklin-electric.com](http://www.franklin-electric.com)

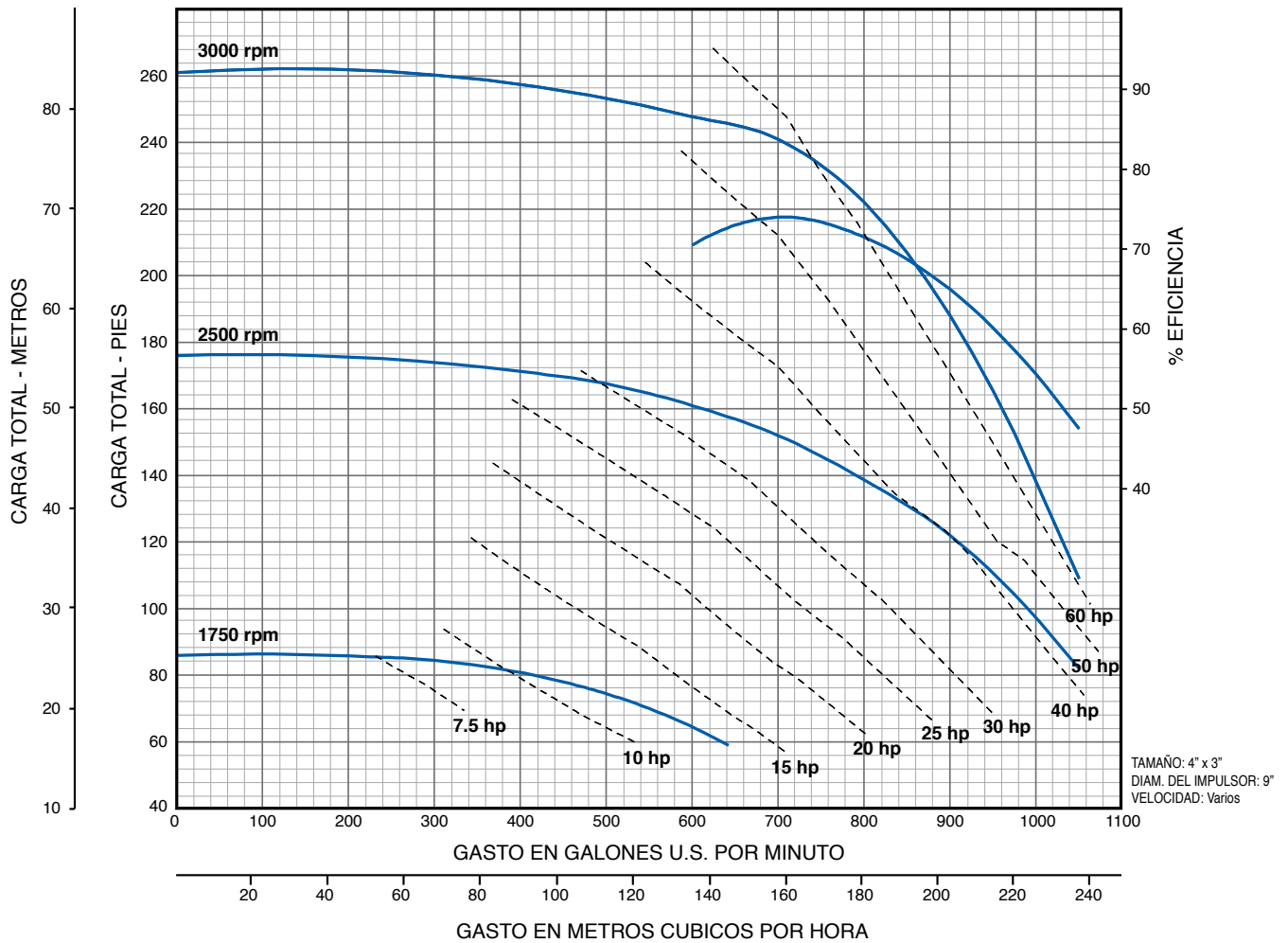
## Serie XS

Bombas Centrífugas Estándar - Dispositivo para Motor Hidráulico

PAGINA: CP-875

FECHA: Sept. 1, 2008

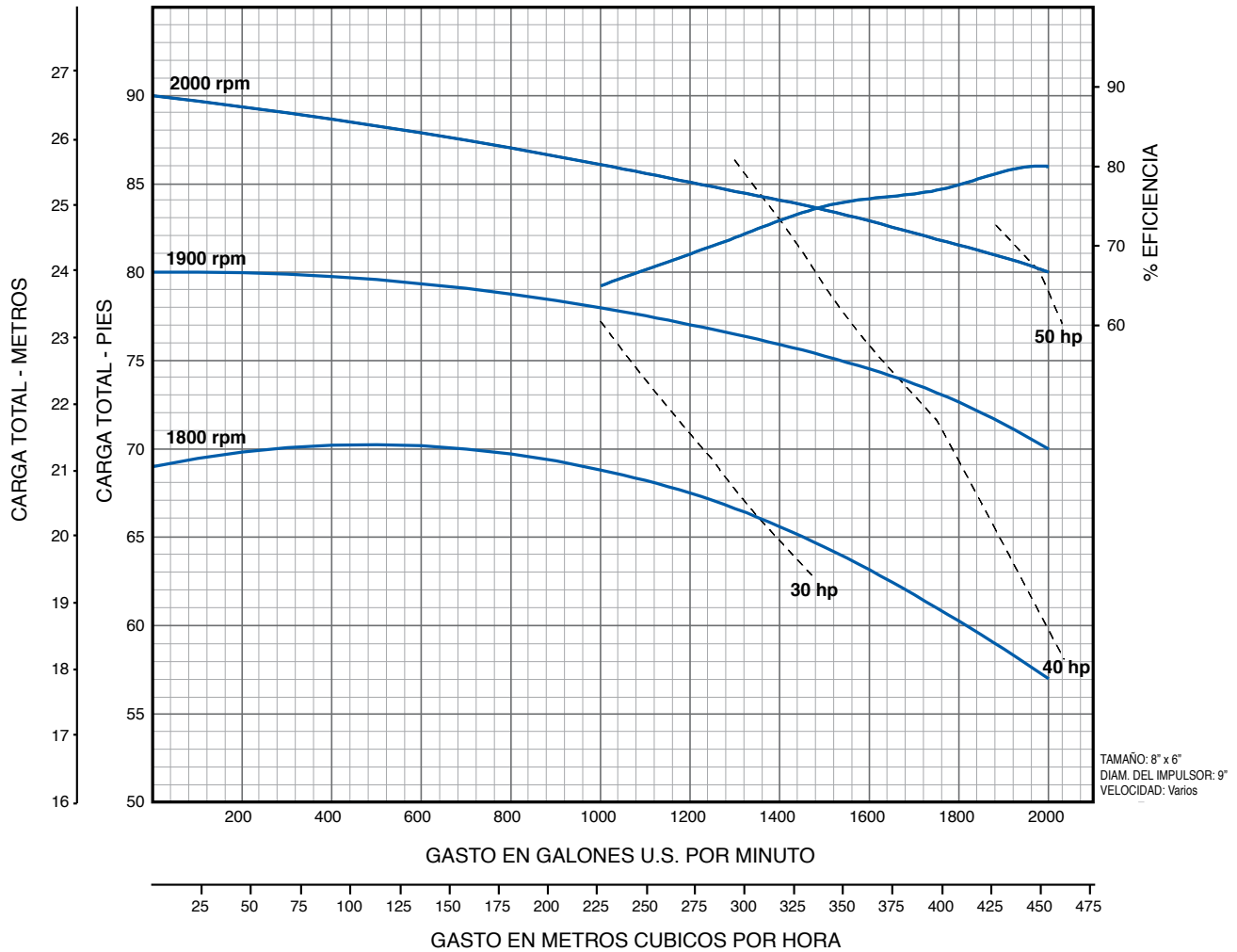
### Modelo XS-4x3-9



## Serie XS

Bombas Centrífugas Estándar - Dispositivo para Motor Hidráulico

### Modelo XS-8x6-9



**Franklin Electric**

400 E. Spring St., Bluffton, IN 46714  
 Tel: 260.824.2900 Fax: 260.824.2909  
[www.franklin-electric.com](http://www.franklin-electric.com)