

# BOMBA CENTRÍFUGA AUTOCEBANTE TRAGASÓLIDOS

Modelo: SH4-U  
4" x 4"  
Paso de esfera: 3"



## TAMAÑO

4" x 4" NPT hembra.

## TEMPERATURA MÁXIMA DEL LÍQUIDO

71 °C (160 °F).

## CUBIERTA REMOVIBLE

Hierro gris ASTM A-48, clase 30, presión máxima a operar 75 PSI (517KPa). Peso 18 kg (41 lbs).

## IMPULSOR

**Diseño:** 2 álabes del tipo abierto.

**Material:** hierro dúctil No. 65-45-12.

## FLECHA

Acero al carbón No. 4140.

## MANGA DE FLECHA

Acero inoxidable 316.

## PLATO DE DESGASTE DESECHABLE

Acero al carbón No. 1015.

## VÁLVULA DE RETENCIÓN

Neopreno con alma de acero.

## BASTIDOR

Hierro gris ASTM A-48, clase 30.

## PLACA DE SELLO

Hierro gris ASTM A-48, clase 30.

## BALERO LADO BOMBA

Abierto, sencillo, tipo bolas, para carga radial.

## BALERO LADO MOTOR

Abierto, doble, tipo bolas, para carga axial.

## CAVIDAD DEL SELLO Y LUBRICACIÓN

SAE No. 30 aceite sin detergente, la bomba incluye mirillas de aceite.

## EMPAQUES

Forma "O" de BUNA-N, PTFE, fibra sintética, teflón y hule.

## TORNILLERÍA

Acero.

## PINTURA

Esmalte brillante de secado al aire base agua.

## VÁLVULAS DE SEGURIDAD

Bronce.

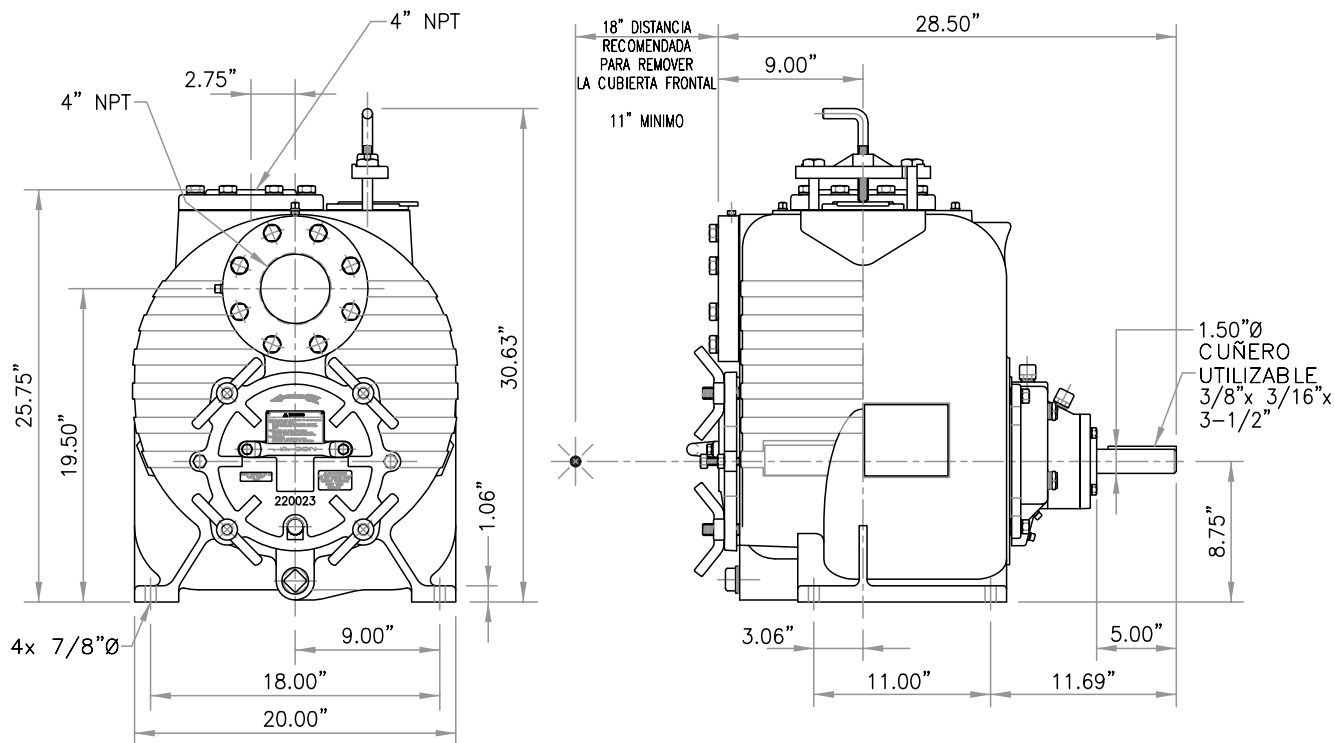
## SELLOS

**Diseño:** Tipo 21, mecánico, lubricado por aceite doble flotación, autoalineable.

**Material:** Carburo de silicio, cara rotativa y estacionaria, elastómero de vitón, resorte de acero inoxidable.

## EQUIPO OPCIONAL

Acoplamiento flexible con base de acero estructural y motor eléctrico.



**¡IMPORTANTE!** - No se use en atmósferas explosivas ni para bombear líquidos inflamables.

barnes.com.mx

**¡IMPORTANTE!**

1. No utilice la bomba para bombear líquidos explosivos ni corrosivos.
2. Esta bomba no está aprobada para ser utilizada en piscinas, instalaciones recreativas, o cualquier aplicación donde el contacto humano con la bomba sea común.
3. La bomba puede operar en seco por un largo período sin que se dañe el motor y/o sello.

**Barnes de México, S.A. de C.V.**

D. Ladrón de Guevara 302 ote.  
 Monterrey, N.L., Méx. C.P. 64500  
 Tel. (81) 8351.3737 / (81) 8863.3737  
 Fax. (81) 8331.1777 / (81) 8351.9609  
 ventas@barnes.com.mx  
[www.barmesa.com.mx](http://www.barmesa.com.mx)



Equipos de Bombeo

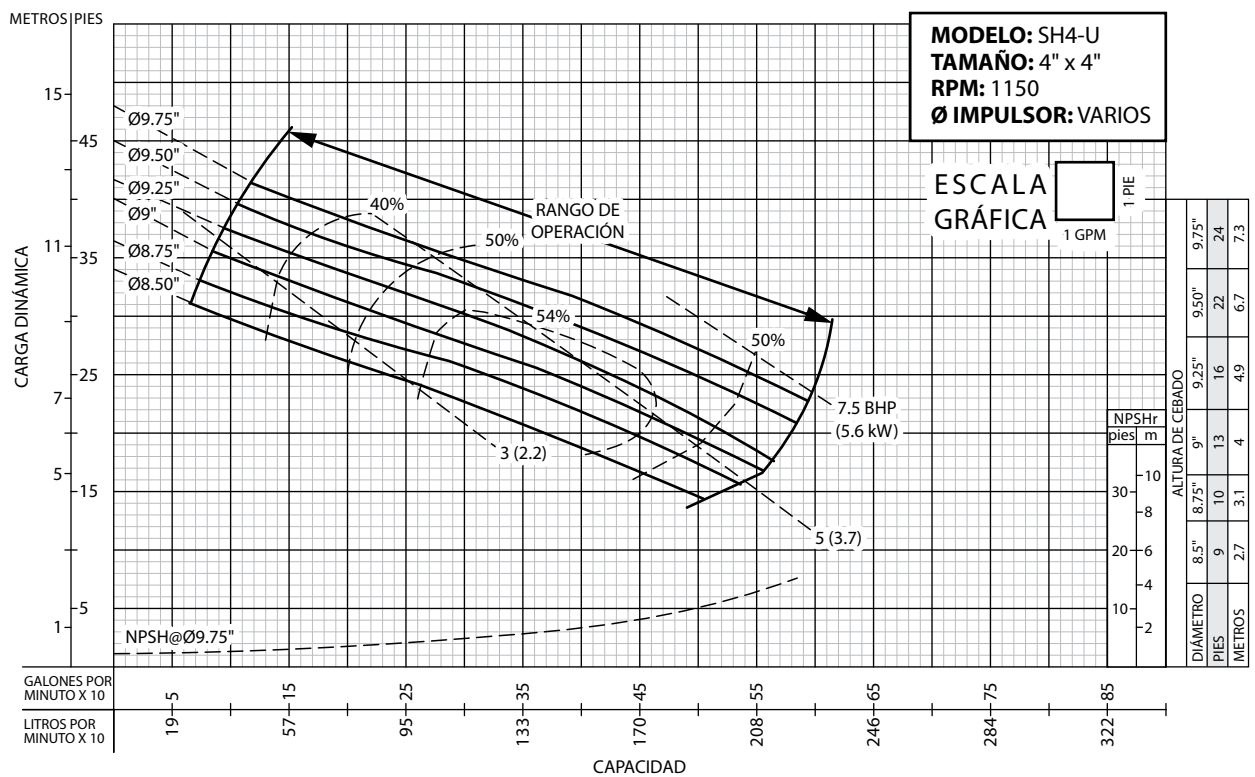
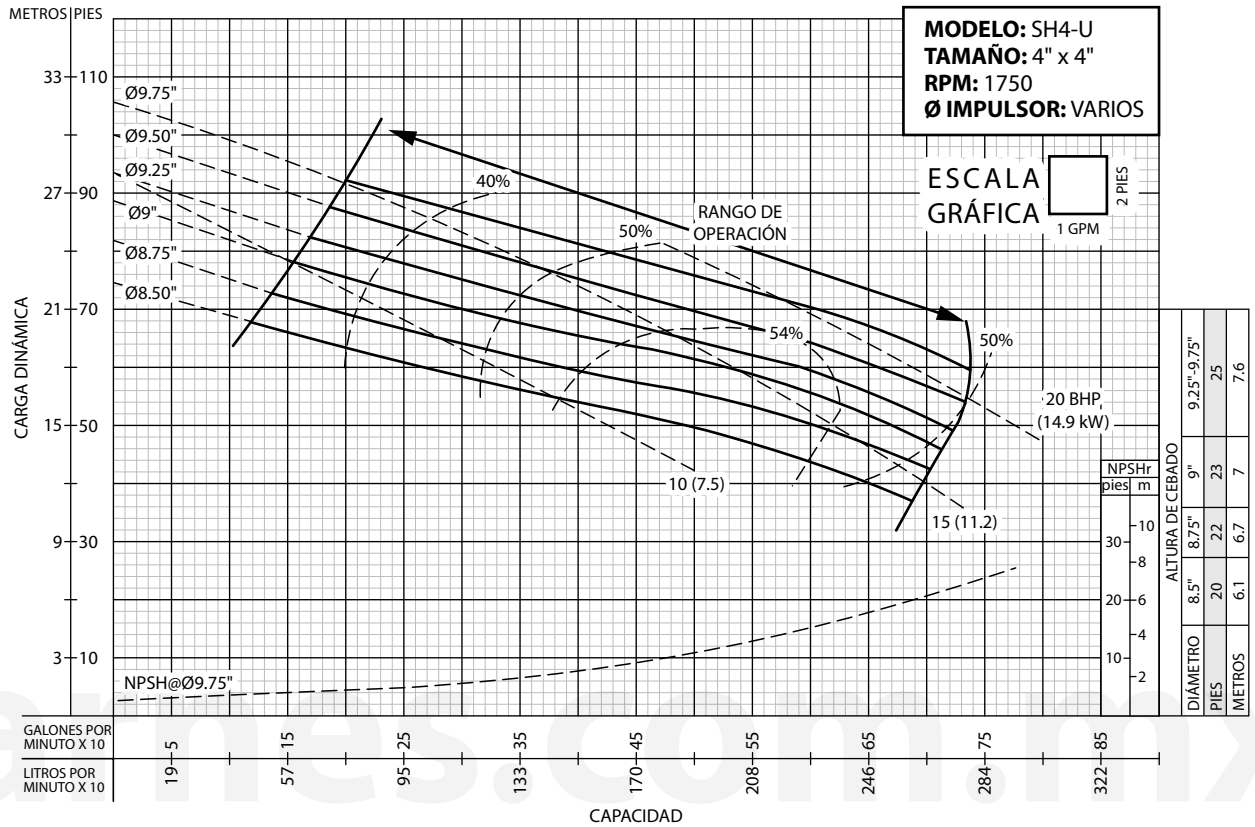
Barmesa®

# CURVAS DE RENDIMIENTO

Bomba Centrífuga

Autocebantes

Modelo: **SH4-U**





Equipos de Bombeo

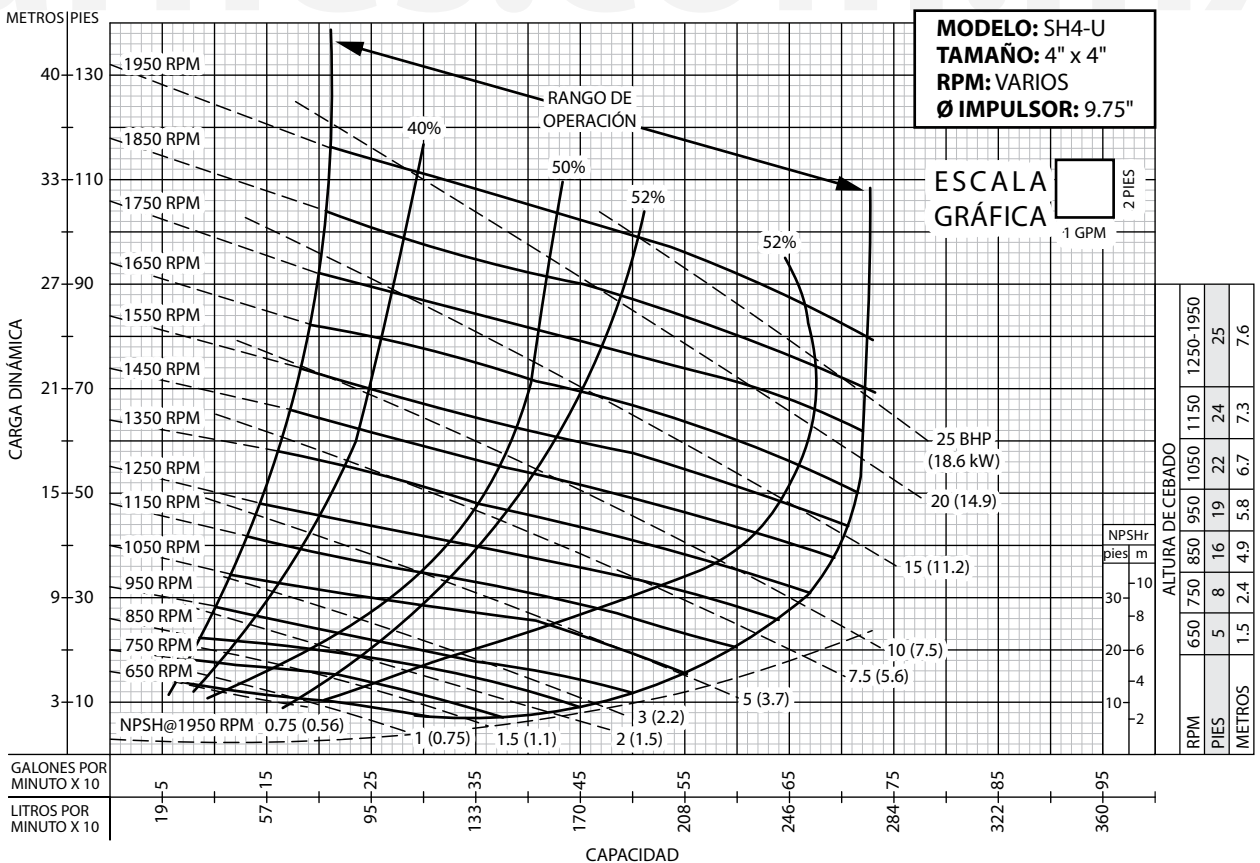
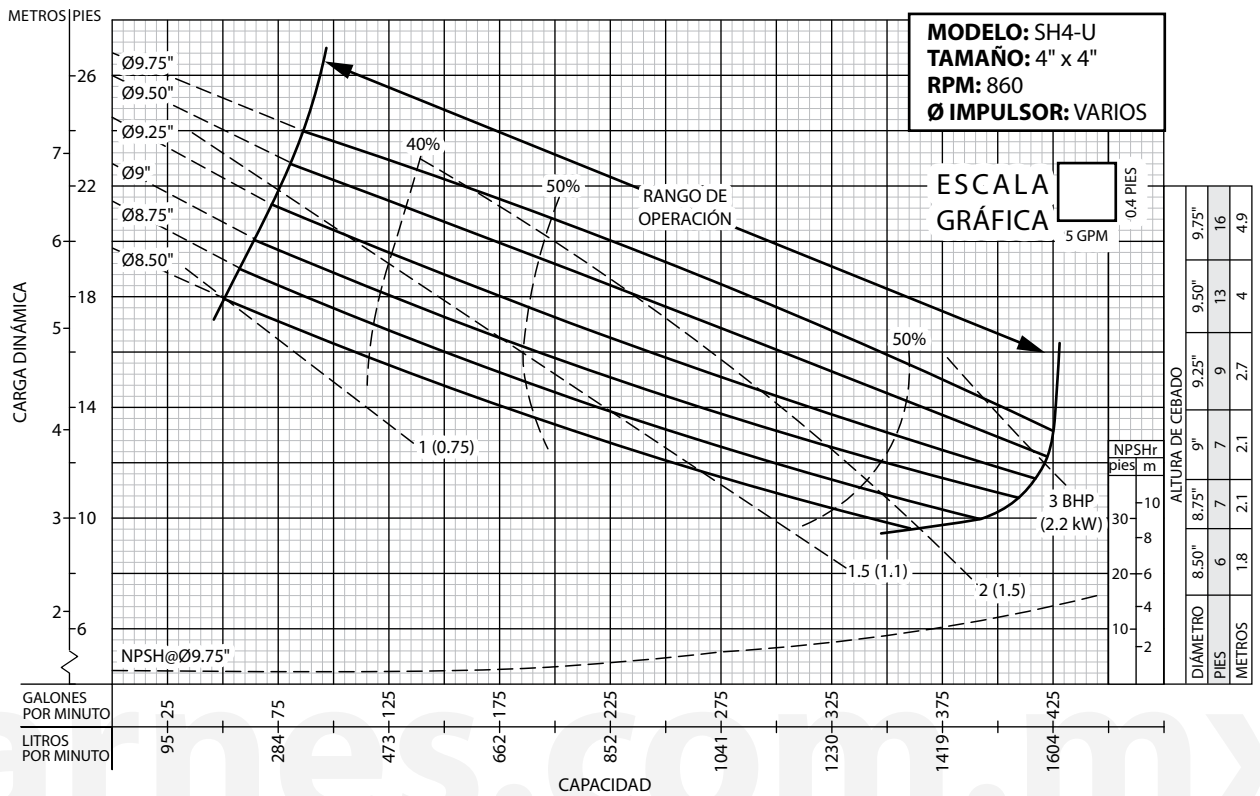
Barmesa®

# CURVAS DE RENDIMIENTO

Bomba Centrífuga

Autocebantes

Modelo: SH4-U





Equipos de Bombeo

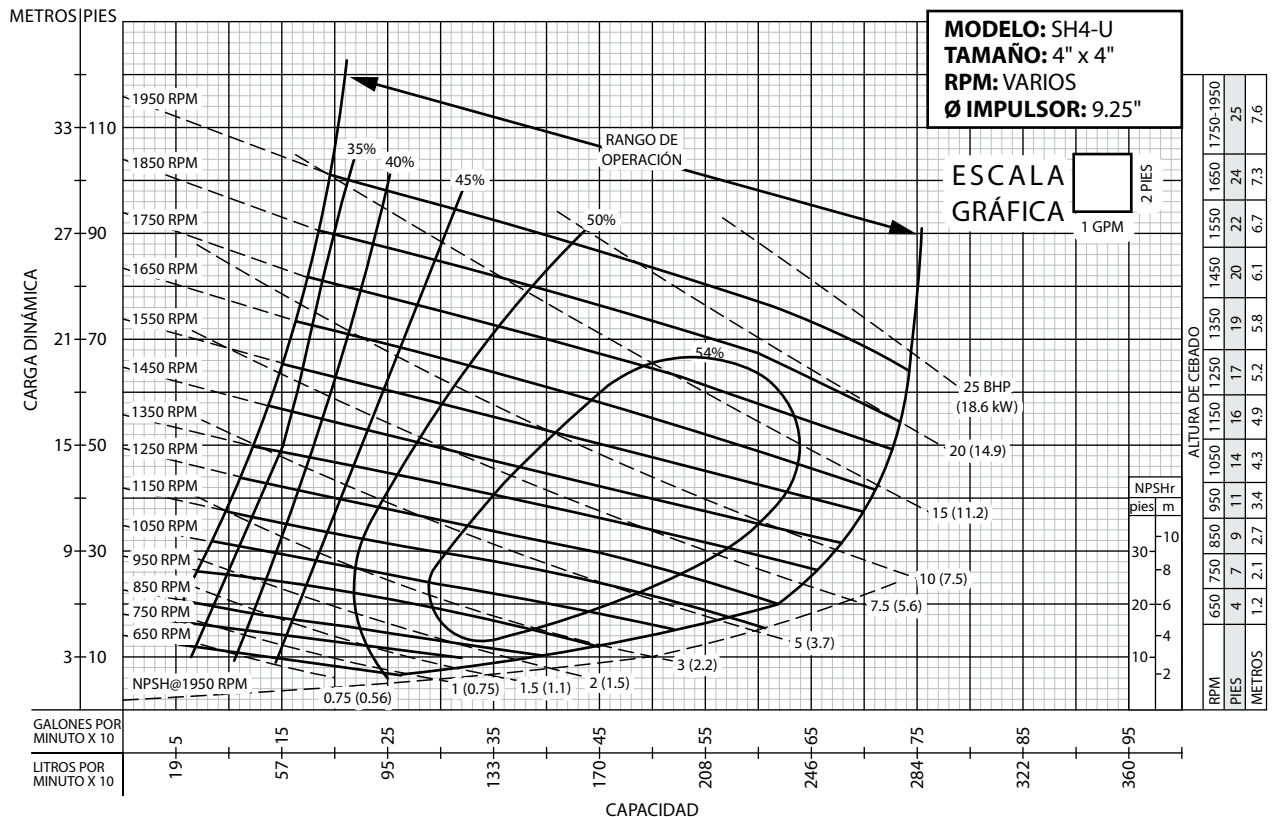
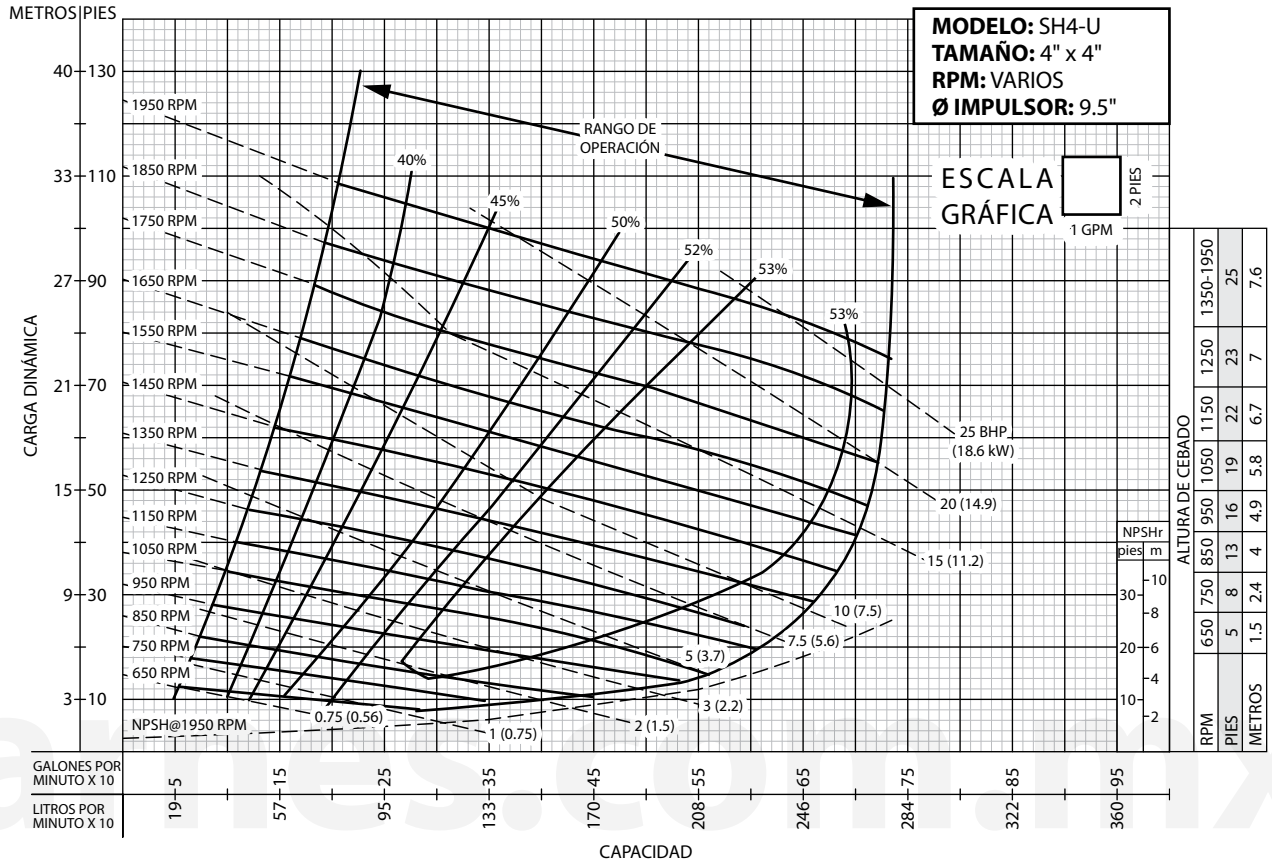
Barmesa®

# CURVAS DE RENDIMIENTO

Bomba Centrífuga

Autocebantes

Modelo: SH4-U





Equipos de Bombeo

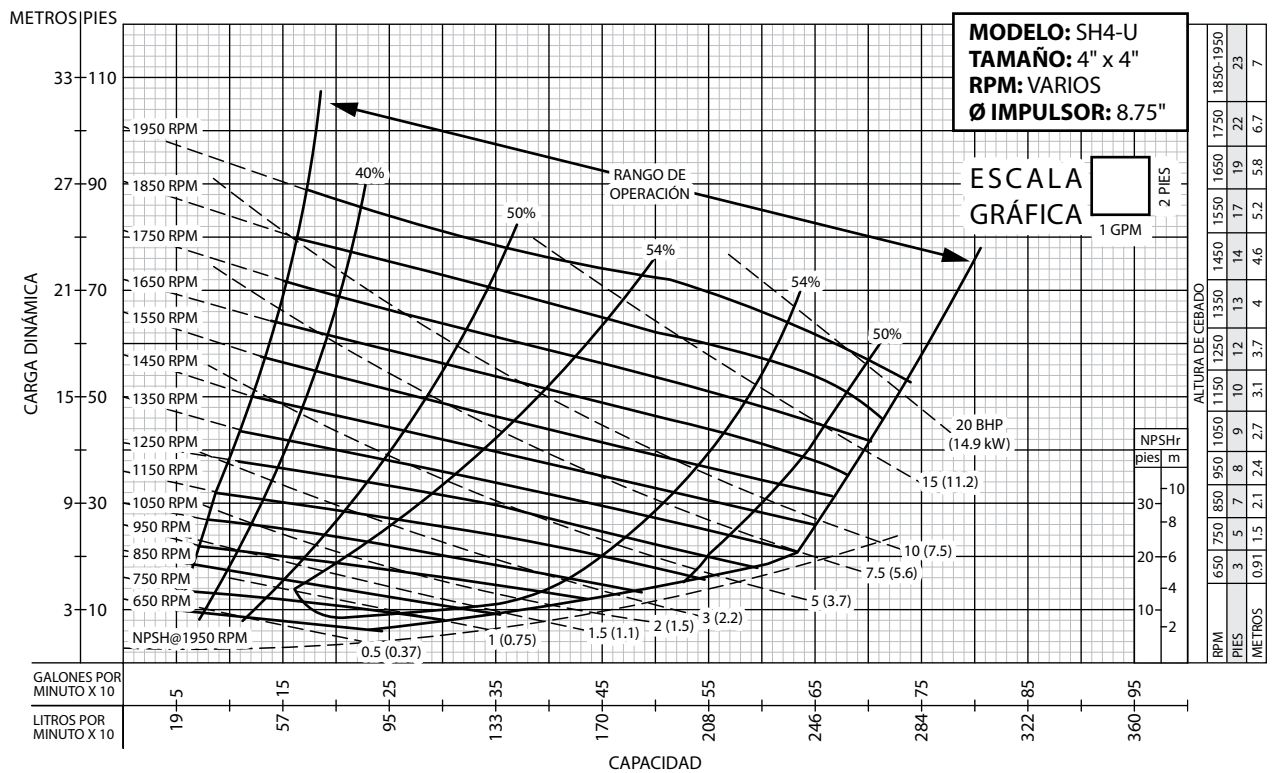
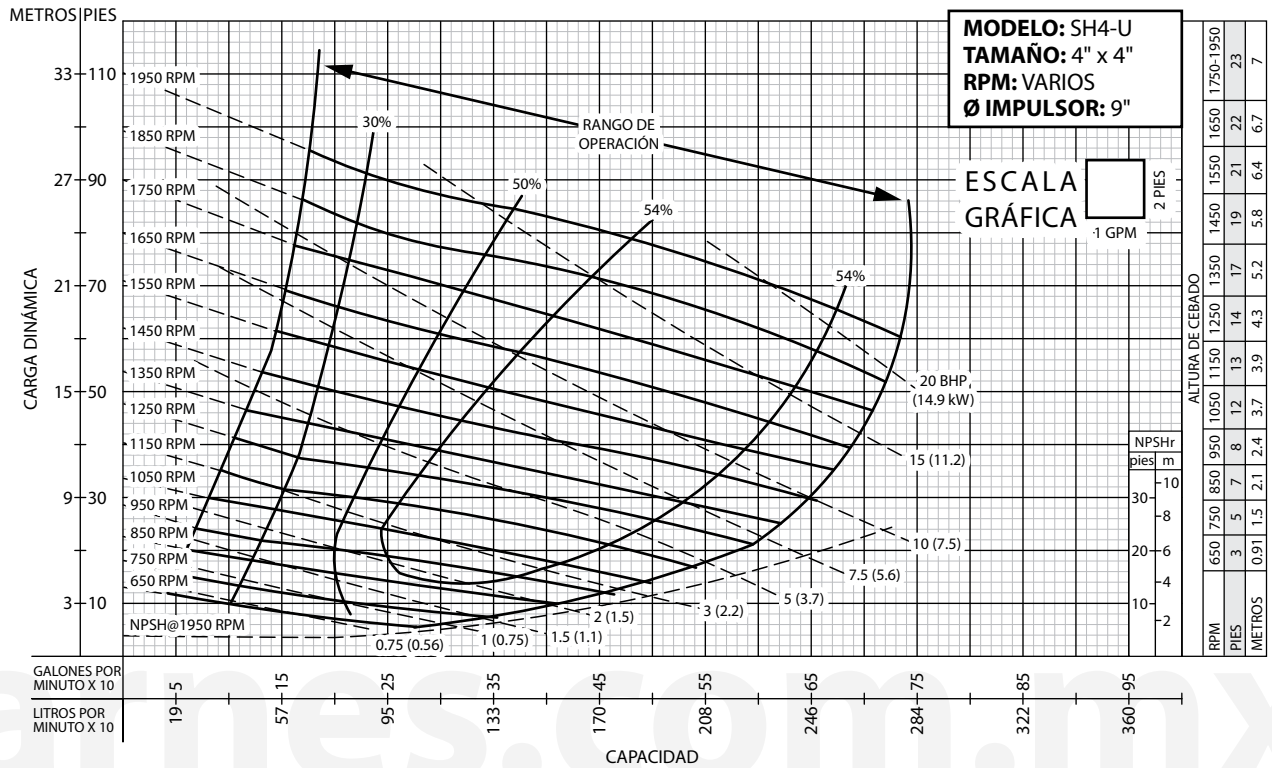
Barmesa®

# CURVAS DE RENDIMIENTO

Bomba Centrífuga

Autocebantes

Modelo: SH4-U





Equipos de Bombeo

Barmesa®

# CURVAS DE RENDIMIENTO

Bomba Centrífuga

Autocebantes

Modelo: SH4-U

